

BIDDOOR BEST SELECTION

和襖用製品シリーズ

August , 2004 issue



金属調色について：生産ロットによって多少色合いが異なる場合があります。



PB-401 ホワイト

花道二寸丸



PB-402 ピンク



PB-441 ホワイト

花道四方角

☆釘穴有



PB-442 ピンク



HS-431 ホワイト

面打アルファー取手



HS-432 ピンク

A ほんのリカラーの新しい演出

淡い色彩で部屋を「明るく」「広く」「美しく」見せるためのワンランク上の演出。
新開発のパールホワイトメッキで襖引手の色彩表現が広がりました。

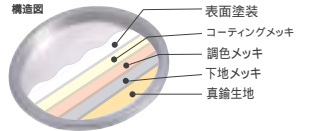
POINT
コーディネート例



C 表面処理・メッキ技術にこだわり

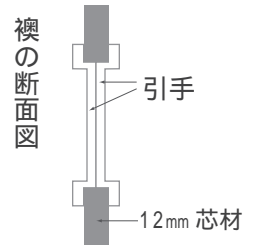
従来のパール系メッキの弱点は腐食（変色やサビ）。そこで金属のイオン化傾向に着目し、特殊な多層コーティングによって腐食の危険性から製品を保護しています。

POINT 金属のイオン化傾向に着目。(金属製品)
特殊な多層コーティングによってパール系金属調色の弱点であるメッキの腐食(変色やサビ)の危険性から製品を保護。



D 12mm厚芯材にも対応

集合住宅などでよく使われる12mm厚の芯材(ダンボール・ハニカム・スチロール材など)にも両面張り合わせで使用できるように設計されています。



B 色彩・仕上げに高級感

従来型ステンレス製品と淡麗製品との「仕上げ」「色彩」「質感」の違いを比べてみてください。品質と高級感が違います(当社比)。

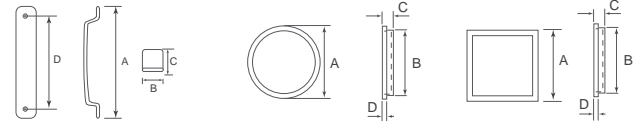
POINT
従来型ステンレス製品との仕上げ・色彩・質感の違い(当社比)



E 健康住宅対応

淡麗シリーズは全製品ホルムアルデヒドの放出量「ゼロ」。近年のシックハウス問題にも対応しています。

F 詳細データ



品名	品番	材質	カラー	入数	サイズ	価格	外寸A	内寸B	高さC	厚さD
花道二寸丸	PB-401	黄銅	ホワイト	40	大	770円	67	61	8	2
					中	715円	47	43	7.5	2
	PB-402	黄銅	ピンク	40	大	770円	67	61	8	2
					中	715円	47	43	7.5	2
花道四方角	PB-441	黄銅	ホワイト	50	大	660円	59	53	7	1.5
					中	605円	37	32	7.5	1.5
	PB-442	黄銅	ピンク	50	大	660円	59	53	7	1.5
					中	605円	37	32	7.5	1.5
面打アルファー取手	HS-431	SUS304	ホワイト	50	95	495円	95	12	20	78
	HS-432	SUS304	ピンク	50	95	495円	95	12	20	78

樹脂溶剤系接着剤はご使用にならないでください。腐食をおこす場合があります。水溶性接着剤はご使用にならないでください。金属接着力が低く脱落する場合があります。当製品の取り付けには 品番 AO-207「S・Uスーパークリヤー」(34ページに掲載)をお勧めいたします。

天然木素材の木目柄 色合いなどは採取時期、産地の風土 環境、保存状態などによって多少異なる場合があります。木製素材の湿度 硬度などにより、多少の寸法違いが生じる場合があります。木製素材に使用する接着剤は水溶性をご使用にならないでください。変形などの原因になる場合があります。取り付けには品番AO-207「S・Uスーパークリヤー」(34ページに掲載)をお勧めいたします。接着剤は側面に付けてください。裏底に付けると変形などの原因になることがあります。



スリム竹角
PW-140



竹長方開用
MW-74



竹取長方
PW-240



竹仙丸
PW-200



イースタン取手
HW-166



ウエスタン取手
HW-167



竹仙開用
MW-22

淡麗竹シリーズ

木製竹製品

A ニューオリエントルの雰囲気演出

淡麗竹シリーズに使用されている新素材”竹”は天然木合板。シルエットは独特の縦正目なのでインテリアコーディネートによりオリエンタルな雰囲気も演出できます

POINT

オリエンタルな雰囲気質感で新天然感覚。



B 地球に優しい”竹”

竹は生命力が強く、成竹になるまでに約5年と他の木材に比べて非常に早く成長します。資源枯渇に影響の少ない、地球環境に優しい材質と言われています。

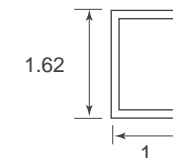
C 健康住宅対応

淡麗シリーズは全製品ホルムアルデヒドの放出量”ゼロ”。近年のシックハウス問題にも対応しています。

D 形状の特長

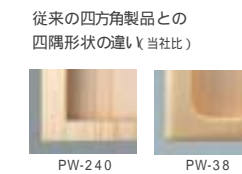
黄金分割形状(PW-240)

小部分と大部分の比が、大部分と全部の比と同じになるように分割することで、およそ1:1.62の比が美しさと調和感を与えるというもの。



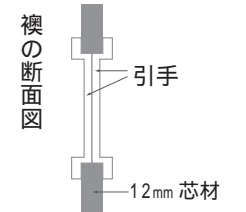
四隅角形状(角形引手)

特殊な継木(つぎき)の組み方で、従来の木製引手に無かったシャープなシルエットと、力の加わる製品横部分の強度を高めています。



12mm厚芯材にも対応

集合住宅などでよく使われる12mm厚の芯材(ダンボール・ハニカム・スチロール材など)にも両面張り合わせで使用できるように設計されています。



E 詳細データ



品名	品番	材質	カラー	入数	サイズ	価格	外寸Axa	内寸Bxb	高さC	厚さD
スリム竹角	PW-140	竹合板	クリアー	40	大	800円	111x35	106x30	8	2
					中	750円	75x24	70x19	8	2
竹長方開用	MW-74	竹合板	クリアー	20	大	1,100円	90x40	85x35	14	4
					小	1,000円	70x35	65x30	7.5	2
竹取長方	PW-240	竹合板	生地	50	大	800円	76x47	72x42	7	1.5
					中	750円	47x30	47x30	7.5	1.5
イースタン取手	HW-166	竹合板	クリアー	30	大	1,100円	110	15	25	93
					小	1,050円	95	15	25	75
ウエスタン取手	HW-167	竹合板	クリアー	30	大	1,100円	110	15	25	93
					小	1,050円	95	15	25	75
竹仙丸	PW-200	竹合板	クリアー	50	大	700円	65	60	8	2
					中	650円	48	43	8	2
竹仙開用	MW-22	竹合板	クリアー	20	大	1,100円	65	60	14	4

天然木材の木目柄 色合いなどは採取時期、産地の風土 環境、保存状態などによって多少異なる場合があります。木製素材の湿度 硬度などにより、多少の寸法違いが生じる場合があります。木製素材に使用する接着剤は水溶性をご使用にならないでください。変形などの原因になる場合があります。取り付けには品番AO-207「S・Uスーパークリヤー」(34ページに掲載)をお勧めいたします。接着剤は側面に付けてください。裏底に付けると変形などの原因になる場合があります。

淡麗白木シリーズ

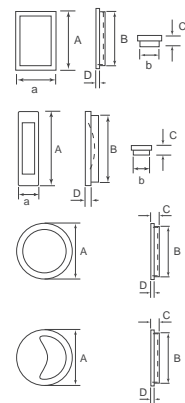


スリム白木舟 PW-141 スリム白柂舟 PW-142 白木長方 PW-241 柂目長方 PW-242 白柂片チリ長方 PW-243



白木柂目丸 PW-210 カシミ残月 PW-213 残月開用 MW-23

- ホルムアルデヒドを含まない健康住宅型製品。
- ソリ・変形の少ない特殊合板使用。
- 12mm芯材対応製品



品名	品番	材質	カラー	入数	サイズ	価格	外寸A x a	内寸B x b	高さC	厚さD
白木長方	PW-241	バイメイ	生地	50	大	850円	76 x 47	71 x 42	8	2
					中	800円	47 x 30	42 x 25	8	2
柂目長方	PW-242	白木種層木	クリアー	50	大	800円	76 x 47	71 x 42	8	2
					中	750円	47 x 30	42 x 25	8	2
白柂片チリ長方	PW-243	白木種層木	生地	50	大	750円	76 x 47	71 x 42	8	2
					中	700円	47 x 30	42 x 25	8	2
スリム白木舟	PW-141	バイメイ	生地	50	大	600円	111 x 35	106 x 30	8	2
					中	550円	75 x 24	70 x 19	8	2
スリム白柂舟	PW-142	白木種層木	クリアー	50	大	700円	111 x 35	106 x 30	8	2
					中	650円	75 x 24	70 x 19	8	2
白木柂目丸	PW-210	白木種層木	生地	50	大	700円	65	60	8	2
					中	650円	48	43	8	2
カシミ残月	PW-213	白木種層木	クリアー	50	大	900円	65	60	8	2
					中	850円	48	43	8	2
残月開用	MW-23	白木種層木	クリアー	50	大	1,200円	65	60	14.5	4

天然木材の合板を使用しています。合板は材質によって柂目(つぎめ)に色の差があらわれる場合があります。予めご了承下さい。

1 BIDOOR (ビドール) セラミックは磁器製

セラミックとはセメント・ガラス・陶磁器などの無機非金属材料の総称の事で、現在様々な新素材が開発されています。陶磁器は一般的には土が原料の「陶器」、石が原料の「磁器」に大別できますが、磁器の方が陶器よりも強度が高いのが特徴。BIDOOR(ビドール)の淡麗セラミックシリーズは強度の高い「磁器製」です。

2 すべすべ清潔感のある手触り

セラミックは独特の質感で表面処理によってすべすべした手触りになります。清潔感のある光沢は他の材質にはない特徴です。



PE-986 青磁色

PE-981 象牙色

3 従来の価格より安価

セラミック製品の製造は手作りの為、安価に仕上げるのが難しいのですが、本シリーズは独自の製法によって製作コストを大幅に軽減しています。

4

標準在庫品は2色(象牙・青磁)ですが、300個以上でお好みの色に変更が可能です。ツヤの加減も調節できます。お気軽にご相談ください。

色変更の手順

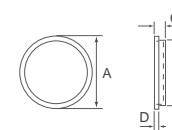
- 1 変更する色の打ち合わせ
- 2 お見積書・お取引条件などを書面でお知らせ
- 3 色見本の制作～ご確認
- 4 製品製作～納品

※顔料・釉薬(ゆうやく)の調合では色あわせ不可能な色(特色)もあります。まずはご希望の色をお知らせください。ご相談させていただきます。
 ※ご注文は300個以上からお受けできますが、生産工程上ご希望個数より1割程度多めに納品させていただきます。
 ※特別注文のため、ご注文後のお客様の理由による返品はお断りしています。
 ※不良返品は納品後2週間以内にご連絡ください。2週間を超える場合、返品をお断りする場合があります。

価格の比較例

PE-993
陶器丸
錆色(信楽焼)
¥1,210-

PE-981
セラミック丸
象牙色(セラミック)
¥770-



当製品の取り付けには、品番 AO-207「S・Uスーパークリヤー」(34ページに掲載)をお勧めいたします。引手と戸枠の衝突防止には品番 RB-86「角丸防止」(31ページに掲載)をご利用ください。セラミック製品は焼成製造の工程でサイズの収縮が起こりますので、製品によって形状の精度が0.5~1mm程度誤差が生じます。このため、寸法に「約」と表示させていただいております。引手穴を空ける時、製品ごとに裏面の寸法をご確認ください。

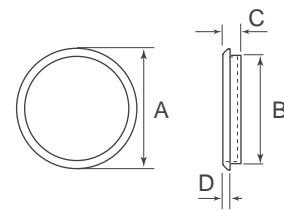
品名	品番	材質	カラー	入数	サイズ	価格	外寸A	内寸B	高さC	厚さD
セラミック丸	PE-981	磁器	象牙色	20	大	770円	約67	約61	約8	約2
				20	中	660円	約47	約43	約7.5	約2
	PE-986	磁器	青磁色	20	大	770円	約67	約61	約8	約2
				20	中	660円	約47	約43	約7.5	約2

天然木素材の木目柄 色合いなどは採取時期、産地の風土 環境、保存状態などによって多少異なる場合があります。
木製素材の湿度 硬度などにより、多少の寸法違いが生じる場合があります。
木製素材に使用する接着剤は水性をご使用にならないでください。変形などの原因になる場合があります。
取り付けには品番AO-207「S・Uスーパークリヤー」(34ページに掲載)をお勧めいたします。
接着剤は側面に付けてください。裏底に付けると変形などの原因になる場合があります。

木製丸シリーズ

- PW-01 チーク丸
- PW-04 白木丸
- PW-05 桑丸
- ★PW-305 和襖桑丸 **NEW**
- PW-07 ナラ丸
- PW-08 モミジ丸
- ★PW-308 和襖モミジ丸 **NEW**
- PW-13 カラス丸
- PW-19 ニュー桎目丸
- PW-103 サンライト丸

★戸厚16mmに対応する戸引手です
横引時の手掛部を7mmにし、手掛
かりを良くしました。
中サイズはPW-305はPW-05と、
PW-308はPW-08と共通です。
全高9mm、表厚2mm、内側縦約7mm



PW-01, PW-305, PW-308,				
サイズ	A	B	C	D
大	65	60	9	2
中	46	43	8	2

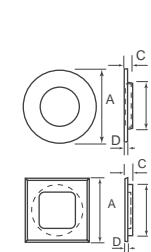
PW-04, PW-07, PW-08,				
サイズ	A	B	C	D
大	66	60	7.5	2
中	48	43	7.5	2

品番	材質	仕上	入数	価格
PW-01	チーク	クリアー	50	大/1,000円 中/1,000円
PW-04	白木	生地	50	大/450円 中/400円
PW-05	ファイタッシュ	クリアー	50	大/500円 中/450円
PW-305	ファイタッシュ	クリアー	50	大/550円 中/450円
PW-07	ナラ	クリアー	50	大/550円 中/500円
PW-08	モミジ	クリアー	50	大/480円 中/460円
PW-308	モミジ	クリアー	50	大/600円 中/460円
PW-13	ファイタッシュ	黒	50	大/500円 中/500円
PW-19	積層木	生地	50	大/800円 中/750円
PW-103	パイン	クリアー	50	大/400円 中/380円

1 PW-01チーク丸の中サイズは入数40です。
2 新素材サンライト・パイン(100%天然木)は、色彩・木目に均一性があります。

変わり丸底型 裏面円形加工

- PW-88 シンプル丸
- PW-94 モミジ民芸角
- PW-97 寸六黄河
- PW-98 寸八黄河

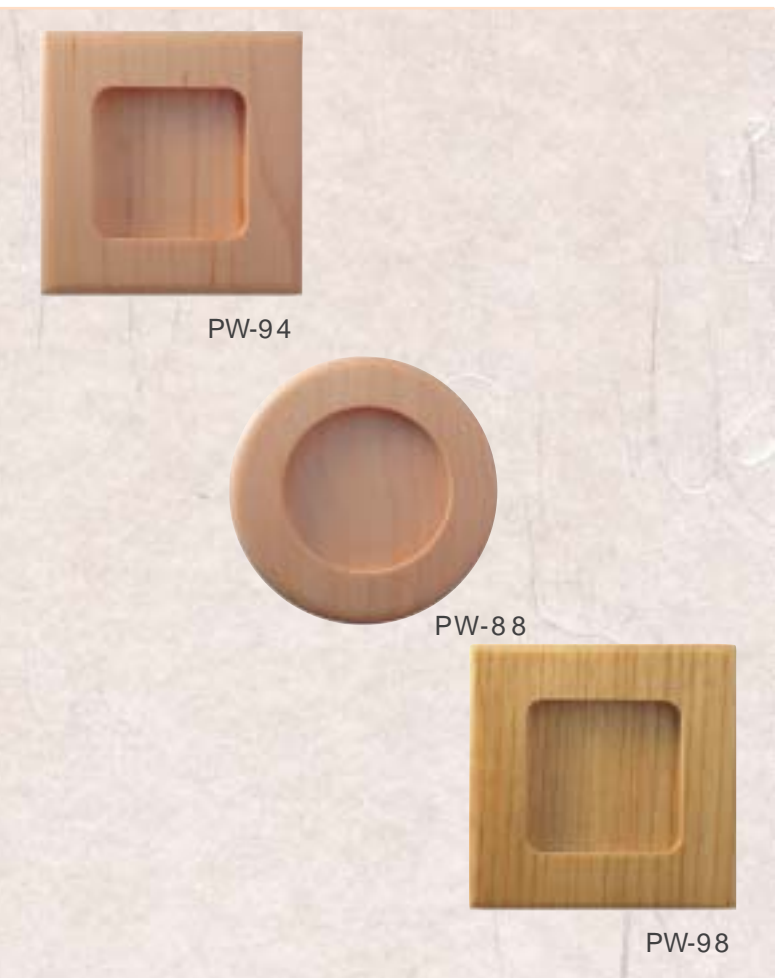


PW-88				
サイズ	A	B	C	D
大	72	49	7.5	2
中	51	36	9	2

PW-94, 97				
サイズ	A	B	C	D
大	60	48	7.5	2
中	45	39	9	2.5

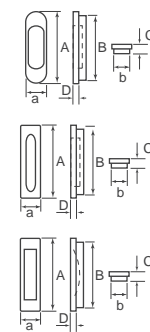
PW-98				
サイズ	A	B	C	D
大	65	55	7.5	2

品番	材質	カラー/仕上	入数	価格
PW-88	モミジ	クリアー	50	大/630円 中/600円
PW-94	モミジ	クリアー	50	大/650円 中/600円
PW-97	ファイタッシュ	クリアー	50	大/650円 中/600円
PW-98	ファイタッシュ	クリアー	50	大/650円



木製戸引手シリーズ

- PW-41 ファッションルーター
- PW-43 グレイス戸引手
- PW-44 スマート戸引手
- PW-45 量産洋間戸引手



PW-41				
サイズ	A×a	B×b	C	D
120	120×35	90×27	12	25
105	105×30	75×22	7.5	2
90	90×25	60×16	7.5	2

PW-43				
サイズ	A×a	B×b	C	D
120	120×37	115×30	12	2
90	90×25	85×20	10	24

PW-44, 45				
サイズ	A×a	B×b	C	D
120	120×37	115×32	11	2
110	110×30	105×25	8	2
70	70×22	65×17	8	2

品番	材質	カラー	入数	価格
PW-41	白木	生地	30	120/605円 105/580円 90/525円
PW-43	白木積層木	クリアー	30	120/600円 90/550円
PW-44	モミジ	クリアー	30	120/600円 110/500円 70/420円
PW-45	ファイタッシュ	クリアー	30	110/460円 70/420円

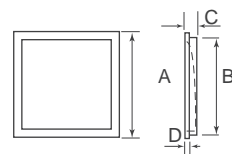


天然木素材の木目柄 色合いなどは採取時期、産地の風土 環境、保存状態などによって多少異なる場合があります。
木製素材の湿度 硬度などにより、多少の寸法違いが生じる場合があります。
木製素材に使用する接着剤は水溶性をご使用にならないでください。変形などの原因になる場合があります。
取り付けには品番AO-207「S・Uスーパークリヤー」(34ページに掲載)をお勧めいたします。
接着剤は側面に付けてください。裏面に付けると変形などの原因になる場合があります。

片チリ角シリーズ

- PW-20 白木片チリ角
- PW-25 桑片チリ角
- ★PW-325 和襖桑片チリ角 **NEW**
- PW-29 木製片チリ角 黒塗装
- PW-230 木製片チリ角 白塗装 **NEW**
- PW-120 モミジ片チリ角
- ★PW-320 和襖モミジ片チリ角 **NEW**
- PW-127 ナラ片チリ角
- PW-130 サンライト片チリ角

★ 戸厚16mmに対応する戸引手です
横引時の手掛部を7mmにし、手掛
かりを良くしました。
中サイズはPW-325はPW-25と、
PW-320はPW-120と共通です。
全高9mm、表厚2mm、内側縦約7mm



PW-320,325

サイズ	A	B	C	D
大	65	60	9	2
中	45	40	7.5	2

PW-20,120,127,130,230

サイズ	A	B	C	D
大	65	60	7.5	2
中	45	40	7.5	2

PW-25,29

サイズ	A	B	C	D
大	65	60	7.5	2
寸八	59	54	7.5	2
中	45	40	7.5	2

品番	材質	仕上	入数	価格
PW-20	バイメイ	生地	20	大/520円 中/500円
PW-25	ファイタッシュ	クリアー	20	大/550円 中/500円
PW-325	ファイタッシュ	クリアー	20	大/600円 中/500円
PW-29	ファイタッシュ	黒塗装	20	大/550円 中/500円
PW-230	ファイタッシュ	白塗装	20	大/550円 中/495円
PW-120	モミジ	クリアー	20	大/550円 中/500円
PW-320	モミジ	クリアー	20	大/600円 中/500円
PW-127	ナラ	クリアー	20	大/550円 中/500円
PW-130	パイン	クリアー	20	大/500円 中/450円

新素材サンライト・パイン(100%天然木)は、色彩・木目に均一性があります。

四方形シリーズ

- PW-31 チーク正角
- PW-33 ユーラシア四方形
- PW-37 ナラ四方形
- PW-38 モミジ四方形
- PW-39 白木四方形
- PW-133 桑隅丸四方形

PW-31

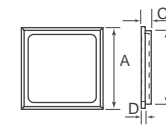
サイズ	A	B	C	D
大	60	55	8	2
中	43	38	8	2

PW-33

サイズ	A	B	C	D
大	60	55	8	2
中	40	34	8	2

PW-37,38,39,133

サイズ	A	B	C	D
大	60	54	7.5	2
中	45	39	7.5	2



品番	材質	仕上	入数	価格
PW-31	チーク	クリアー	50	大/900円 中/850円
PW-33	ユーラシアチーク	クリアー	50	大/廃止 中/廃止
PW-37	ナラ	クリアー	50	大/550円 中/500円
PW-38	モミジ	クリアー	50	大/550円 中/500円
PW-39	バイメイ	生地	50	大/500円 中/480円
PW-133	ファイタッシュ	クリアー	50	大/600円 中/550円

PW31チーク正角、中サイズ入数40です。

両チリ角シリーズ

- PW-21 白木両チリ角
- PW-26 ウッド両チリ落角
- PW-126 ホワイトウッド両チリ角

PW-21

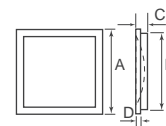
サイズ	A	B	C	D
大	60	54	7.5	2
中	45	40	7.5	2

PW-26

サイズ	A	B	C	D
大	60	57	9	2
中	50	47	9	2

PW-126

サイズ	A	B	C	D
65	65	60	7.5	2
60	60	54	7.5	2
45	45	40	7.5	2



品番	材質	カラー/仕上	入数	価格
PW-21	バイメイ	生地	50	大/450円 中/400円
PW-26	積層木	生地	50	大/480円 中/450円
PW-126	ホワイトウッド	生地	50	65・60/550円 45/520円

What ビド-オーダーカラーとは?

お好みの色(塗装色)の引手を小数(最低200個~)で作ることができるBIDOOR(ビド-)の新しいサービスです。

顔料の調合によってご希望色を作り製品に焼付け塗装をします。インテリアのシリーズ展開をご検討されている場合に有効です。

インテリアの全体感を損なわない、**こだわりのオリジナルカラー引手を作って見ませんか?**

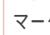
Price リーズナブルな価格で

どれ位費用がかかるの?

最初に準備費として別途¥10,000-

通常単色	パール系単色	その他の特別色
¥80-UP	¥100-UP	要ご相談

Flow ご注文~納品まで

- 1 選ぶ**
ビド-オーダーカラー適応マーク  の付いた製品をお選びください
- 2 送る**
色見本をご送付ください(送料貴社負担にてお願いします)
- 3 内容確認**
お見積書・お取引条件などを書面でお知らせします ご確認ください
- 4 色確認**
色見本をお送りします(送料弊社負担)ご確認ください
- 5 納品**
製品製作~納品です

Sample 製品サンプル

- PF-220 オーダーカラー (青磁色)
- PF-220 オーダーカラー (パールホワイト)
- PS-315 オーダーカラー (シャンパンゴールド)
- PB-552 オーダーカラー (スモークシルバー)



顔料の調合では色あわせ不可能な色(特色)もあります。まずはご希望の色をお知らせください。ご相談させていただきます。
ご注文は200個以上からお受けできますが、生産工程上ご希望個数より1割程度多めに納品させていただきます。
特別注文のため、ご注文後のお客の理由による返品・交換はお断りさせていただきます。
不良返品は納品後2週間以内にご連絡ください。2週間を超える場合、返品をお断りする場合があります。予めご了承頂きますようお願いいたします。



鉄虫喰平円丸 釘穴有

- PF-120 ウルミ
- PF-121 黒

ニュー平円丸 釘穴有

- PF-130 GB
- PF-131 古美



品番	材質	カラー	入数	価格
PF-120	鉄	ウルミ	50	大/230円 中/230円
PF-121	鉄	黒	50	大/230円 中/230円
PF-130	鉄・黄銅(底)	GB	50	大/385円 中/385円
PF-131	鉄・黄銅(底)	古美	50	大/385円 中/385円

サイズ	A	B	C	D
大	67	61	9	2
中	47	42	8	2

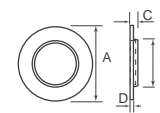
サイズ	A	B	C	D
大	69	61	9	2.5
中	49	43	7	2

二重丸 釘穴有

- PF-220 黒
- PF-221 茶
- PF-224 クリーム
- PF-229 ブロンド

平面二重丸 釘穴有

- PF-226 黒
- PF-227 茶



サイズ	A	B	C	D
大	74	50	8	3
中	50	30	8	3

品番	材質	カラー	入数	価格
PF-220	鉄	黒	50	大/190円 中/190円
PF-221	鉄	茶	50	大/190円 中/190円
PF-224	鉄	クリーム	50	大/220円 中/220円
PF-229	鉄	ブロンド	50	大/230円 中/230円
PF-226	鉄	黒	50	大/220円 中/220円
PF-227	鉄	茶	50	大/220円 中/220円



太縁二寸丸 釘穴有

- PF-132 古美
- PF-133 GB



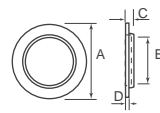
サイズ	A	B	C	D
大	72	61	8.5	2
中	52	42	8.5	2

品番	材質	カラー	入数	価格
PF-132	鉄	古美	40	大/440円 中/440円
PF-133	鉄	GB	40	大/440円 中/440円



旭丸 釘穴有

- PF-153 黒
- PF-154 ウルミ



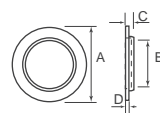
サイズ	A	B	C	D
大	77	55	9	3
中	51	30	7	3

品番	材質	カラー	入数	価格
PF-153	鉄	黒	50	大/215円 中/215円
PF-154	鉄	茶	50	大/215円 中/215円



宝来丸 釘穴有

- PF-230 黒茶
- PF-231 茶



サイズ	A	B	C	D
大	74	49	8	3
中	49	30	7	3

品番	材質	カラー	入数	価格
PF-230	鉄・ポリプロピレン	黒	50	大/155円 中/155円
PF-231	鉄・ポリプロピレン	茶	50	大/155円 中/155円





PF-240



PF-244



PF-245



PF-249



PF-241



PF-243

平面遠州透 釘穴有

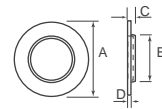
- PF-240 G B
- PF-244 黒
- PF-245 茶
- PF-249 ブロンド

四分一遠州透 釘穴有

- PF-241 紺

金花遠州透 釘穴有

- PF-243



PF-240,244,245,249

サイズ	A	B	C	D
大	75	50	8	2.5
中	50	30	7	2.5

PF-241,243

サイズ	A	B	C	D
大	74	49	9	2.5
中	49	31	8	2.5
小	43	25	7	2

品番	材質	カラー	入数	価格	
PF-240	鉄	GB	50	大/500円	中/500円
PF-244	鉄	黒	50	大/210円	中/210円
PF-245	鉄	茶	50	大/210円	中/210円
PF-249	鉄	ブロンド	50	大/230円	中/230円
PF-241	鉄	紺	50	大/300円	中・小/300円
PF-243	鉄	茶	50	大/300円	中/300円

虫喰平円丸 釘穴有

- PB-423 炊色宣徳
- PB-424 銀古美
- PB-425 仙徳
- PB-426 G B
- PB-427 古美



サイズ	A	B	C	D
大	67	60.5	9	2
中	47	43	8	1.5

品番	材質	カラー	入数	価格	
PB-423	黄銅	炊色宣徳	50	大/660円	中/550円
PB-424	黄銅	銀古美	50	大/715円	中/660円
PB-425	黄銅鉄	仙徳	50	大/550円	中/495円
PB-426	黄銅鉄	G B	50	大/550円	中/495円
PB-427	黄銅鉄	古美	50	大/550円	中/495円



PB-423



PB-424



PB-425



PB-426



PB-427



PF-288



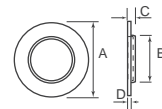
PA-295

淡海丸 釘穴有

- PF-288 GB

金糸車透 釘穴有

- PA-295 黒



PF-288

サイズ	A	B	C	D
大	75	50	8	2
中	49	30	8	2

PA-295

サイズ	A	B	C	D
大	77	49	8	3
中	53	30	8	3

品番	材質	カラー/仕上	入数	価格	
PF-288	鉄	GB	50	大/550円	中/550円
PA-295	鉄	黒	50	大/350円	中/350円

金座入平円丸 釘穴有

- PB-526 G B
- PB-528 銀古美



サイズ	A	B	C	D
大	68	61	8	2
中	49	43	7.5	2

品番	材質	カラー	入数	価格	
PB-526	黄銅	G B	40	大/660円	中/605円
PB-528	黄銅	銀古美	40	大/770円	中/715円



PB-526



PB-528

ステンレス・鉄材はボンド、接着剤などの使用が可能です。
 SUS 304(ステンレス)材：硬く、強度、防錆性、耐侯性に優れ、磁力に反応しません。
 SUS 430(ステンレス)材：SUS 304より柔らかく加工が容易です。磁力に反応します。



ステン広縁丸 釘穴有

PS-101 ヘアライン
 PS-102 仙徳

リビングC型引手 釘穴有

PS-103 ヘアライン

ステン匠丸 釘穴有

PS-109 ヘアライン

銅製匠丸 釘穴有

PC-428 G B



サイズ	A	B	C	D
大	70	60	7.5	0.4
小	50	42	7.5	0.4

サイズ	A	B	C	D
大	70	60	8	1
中	51	42	7	1

サイズ	A	B	C	D
大	70	60	8	0.4
小	50	42	8	0.4

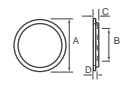
サイズ	A	B	C	D
大	72	61	8	0.5
中	50	42	7	0.5

品番	材質	カラー/仕上	入数	価格
PS-101	SUS304	ヘアライン	50	大/165円 小/155円
PS-102	SUS304	仙徳	50	大/235円 小/225円
PS-103	SUS304	ヘアライン	50	大/200円 中/180円
PS-109	SUS304	ヘアライン	50	大/190円 中/165円
PC-428	黄銅	G B	50	大/275円 中/240円



ステン穴有平円丸 釘穴有

PS-106 ヘアライン
 PS-108 G B



サイズ	A	B	C	D
大	66	60	7	3
中	47	43	6	2

穴ナシ製品もあります

品番	材質	カラー/仕上	入数	価格
PS-106	SUS304	ヘアライン	50	大/155円 中/155円
PS-108	SUS304	G B	50	大/275円 中/255円



ステン二重丸 釘穴有

PS-70 ヘアライン
 PS-80 仙徳



サイズ	A	B	C	D
大	75	49	7	2
中	50	30	7	2

品番	材質	カラー/仕上	入数	価格
PS-70	SUS304	ヘアライン	50	大/210円 中/200円
PS-80	SUS304	仙徳	50	大/265円 中/245円



ステンチリ落角 釘穴有

PS-46 ヘアライン
 PS-47 G B

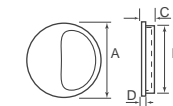


サイズ	A	B	C	D
大	58	52	8	2
中	39	34	8	2

品番	材質	カラー/仕上	入数	価格
PS-46	SUS430	ヘアライン	50	大/230円 中/230円
PS-47	SUS430	G B	50	大/285円 中/ 廃止

セミルナー 釘穴有

MB-24 古美
 MB-25 G B
 MB-26 ホワイト

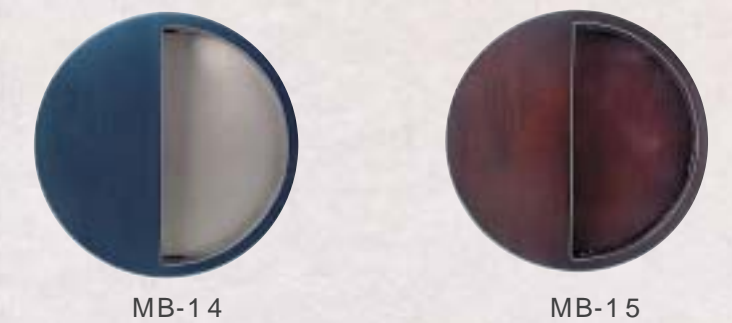


サイズ	A	B	C	D
大	68	60	15	3
中	57	51	13	1

品番	材質	カラー	入数	価格
MB-24	黄銅	古美	10	大/2,090円 中/1,540円
MB-25	黄銅	G B	10	大/2,090円 中/1,540円
MB-26	黄銅	ホワイト	10	大/1,980円 中/1,430円

半月開用引手 釘穴有

MB-14 古美
 MB-15 G B



サイズ	A	B	C	D
大	68	61	12	1
中	49	43	12	1

品番	材質	カラー	入数	価格
MB-14	黄銅	古美	20	大/1,650円 中/1,320円
MB-15	黄銅	G B	20	大/1,650円 中/1,320円

取手丸引手 釘穴有

MF-32 古美
 MF-33 G B



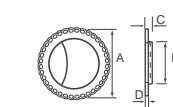
サイズ	A	B	C	D
二寸	72	60	14	3
寸六	61	50	14	3
一寸	38	31	13	1.9

品番	材質	カラー	入数	価格
MF-32	黄銅・鉄	古美	20 2	二寸/715円 寸六/575円 一寸/505円
MF-33	黄銅・鉄	G B	20 2	二寸/715円 寸六/575円 一寸/505円

1 鉄底、裏黄銅枠、手掛 2 サイズ一寸は入数30です。

開用孔雀透 釘穴有

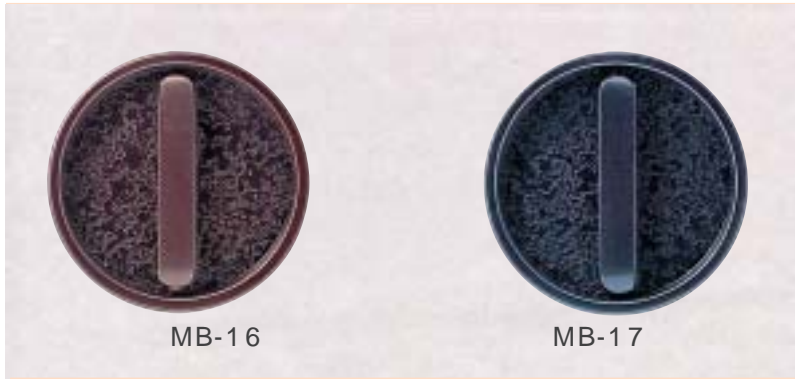
MF-38 古美
 MF-39 G B



サイズ	A	B	C	D
大	81	50	14	3

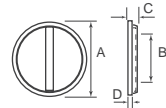
品番	材質	カラー	入数	価格
MF-38	黄銅・鉄座	古美	20	1,005円
MF-39	黄銅・鉄座	G B	20	1,005円

天然木素材の木目柄 色合いなどは採取時期、産地の風土 環境、保存状態などによって多少異なる場合があります。
木製素材の湿度 硬度などにより、多少の寸法違いが生じる場合があります。
木製素材に使用する接着剤は水溶性をご使用にならないでください。変形などの原因になる場合があります。
取り付けには品番AO-207「S・Uスーパークリヤー」(34ページに掲載)をお勧めいたします。
接着剤は側面に付けてください。裏底に付けると変形などの原因になる場合があります。



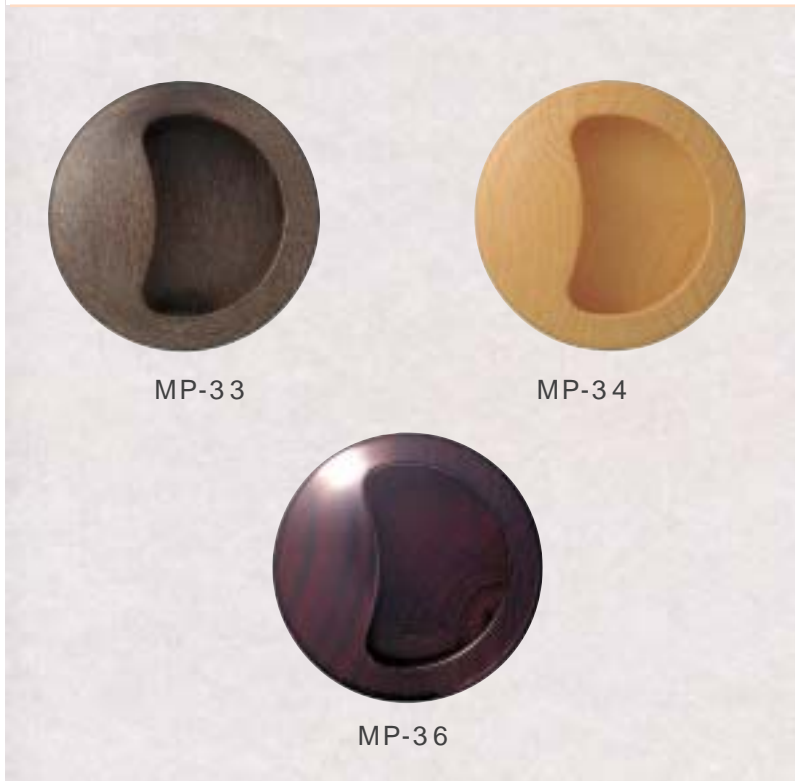
ツウウェイ引手

釘穴有
MB-16 G B
MB-17 古 美



サイズ	A	B	C	D
寸六	55	50	9	1

品番	材質	カラー	入数	価格
MB-16	黄銅	G B	20	1,100円
MB-17	黄銅	古 美	20	1,100円



プラス月光

のり止め
MP-33 発泡ナット
MP-34 木目ナ ラ
MP-36 木目ローズ



サイズ	A	B	C	D
大	70	60	18	6
中	58	49	16	6
小	45	40	15	6

品番	材質	カラー/仕上	入数	価格
MP-33	発泡スチロール	発泡ナット	50	大/150円 中/130円 小/120円
MP-34	ABS	木目ナラ塗装	50	大/250円 中/200円 小/180円
MP-36	ABS	木目ローズ塗装	50	大/250円 中/200円 小/180円

生産ロットによって多少色合いが異なる場合があります。
木目塗装は生産過程で場合により小さな空胞(塗装ムラ)が現れる場合があります。



開用月形

のり止め
MW-33 カラス※
MW-35 桑
MW-38 モミジ



サイズ	A	B	C	D
大	66	60	15	3
中	55	48	15	3

品番	材質	カラー/仕上	入数	価格
MW-33	ファイタッシュ	黒塗装	20	中700円
MW-35	ファイタッシュ	クリアー	20	大/750円 中/700円
MW-38	モミジ	クリアー	20	大/750円 中/700円

※ MW-33月形カラスは中サイズのみです。

天然木素材の木目柄 色合いなどは採取時期、産地の風土 環境、保存状態などによって多少異なる場合があります。
木製素材の湿度 硬度などにより、多少の寸法違いが生じる場合があります。
木製素材に使用する接着剤は水溶性をご使用にならないでください。変形などの原因になる場合があります。
取り付けには品番AO-207「S・Uスーパークリヤー」(34ページに掲載)をお勧めいたします。
接着剤は側面に付けてください。裏底に付けると変形などの原因になる場合があります。

ファインルーター

のり止め
MW-84 白木生地



サイズ	A x a	B x b	C	D
120	120x37	90x30	18	4
100	100x34	70x26	18	4

両開兼用引手

のり止め
MW-86 白木積層木



サイズ	A x a	B x b	C	D
120	120x40	80x37	15	2
100	100x40	51x37	15	2

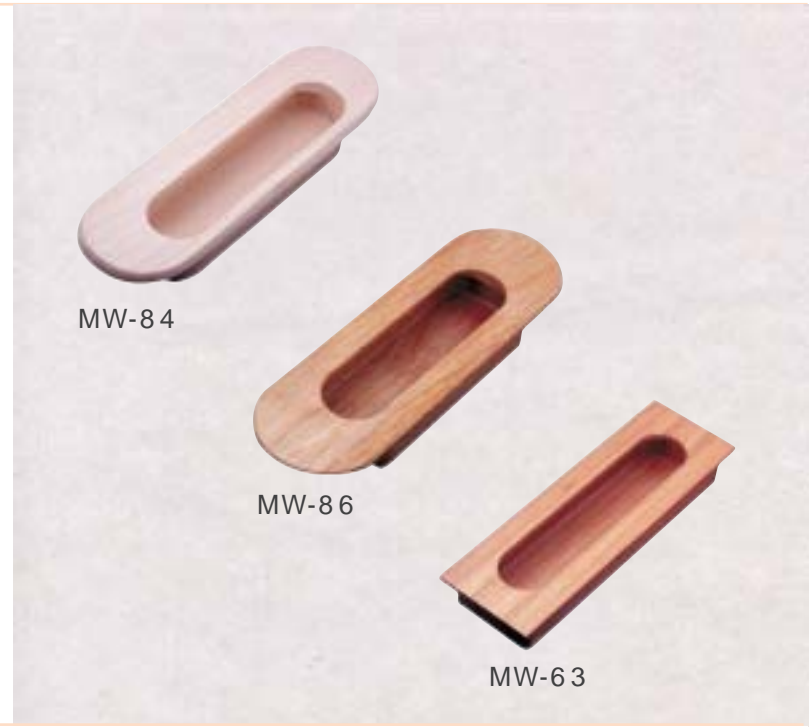
掘込みグレイス

のり止め
MW-63 白木積層木



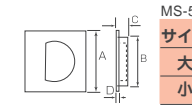
サイズ	A x a	B x b	C	D
120	120x40	115x35	16	2

品番	材質	カラー/仕上	入数	価格
MW-84	バイメイ	生地	20	120/660円 100/580円
MW-86	白木積層木	クリアー	20	120/1,100円 100/1,000円
MW-63	白木積層木	クリアー	20	120/1,000円

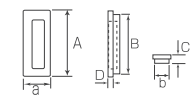


掘込みシリーズ NEW

MS-59 掘込角半月 ステン白底 裏面円形
MS-69 掘込長角 ステン白底



サイズ	A	B	C	D
大	57	46	125	1.8
小	47	38	125	1.8



サイズ	A x a	B x b	C	D
115	115x42	92x32	135	1.8
105	105x40	85x31	135	1.8
85	85x40	66x30	135	1.8
65	65x30	52x22	135	1.8

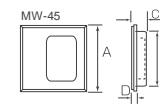
品番	材質	カラー/仕上	入数	価格
MS-59	SUS304	ステン白底	30	大/375円 小/345円
MS-69	SUS304	ステン白底	30	115/505円 105/455円 85/405円 65/300円

底はアルミ製



開用四方角

のり止め
MW-45 桑
MW-48 モミジ



サイズ	A	B	C	D
MW-45	60	54	15	4
MW-48	65	60	15	2

品番	材質	カラー/仕上	入数	価格
MW-45	ファイタッシュ	クリアー	20	750円
MW-48	モミジ	クリアー	20	750円

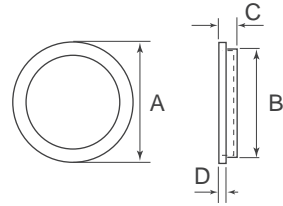


ABS樹脂を使用しています。ABS樹脂は高衝撃性、高強度性に優れ、メッキ・塗装などの表面処理加工が可能な素材です。割れにくくボンド・接着剤等が使用できます。
木目塗装について：生産ロットによって、多少色合いが異なる場合があります。生産過程で、小さな空砲(塗装ムラ)が現れる場合があります。



木目丸シリーズ

- PP-36 チーク
- PP-38 シオジ
- PP-137 スプルス
- PP-139 モクレン



サイズ	A	B	C	D
大	65	60	9	2
中	47	42	8	2

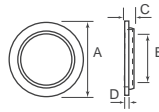
品番	材質	カラー	入数	価格
PP-36	ABS	チーク	50	大/170円 中/170円
PP-38	ABS	シオジ	50	大/170円 中/170円
PP-137	ABS	スプルス	50	大/170円 中/170円
PP-139	ABS	モクレン	50	大/170円 中/170円

白色系ABS樹脂使用



プラス蛇の目丸

- PP-50 ウルミ
- PP-51 黒



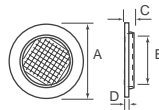
サイズ	A	B	C	D
大	70	53	8	2
中	44	30	8	2

品番	材質	カラー	入数	価格
PP-50	ポリプロピレン	ウルミ	50	大/45円 中/45円
PP-51	ポリプロピレン	黒	50	大/45円 中/45円



市松蛇の目丸

- PP-52 ウルミ
- PP-53 黒



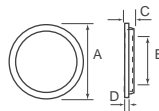
サイズ	A	B	C	D
大	66	47.5	9	3
中	46	30	7	2

品番	材質	カラー	入数	価格
PP-52	ポリプロピレン	ウルミ	50	大/45円 中/45円
PP-53	ポリプロピレン	黒	50	大/45円 中/45円



プラス虫喰丸

- PP-33 ウルミ
- PP-39 黒



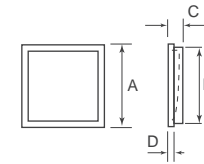
サイズ	A	B	C	D
大	68	60	10	3
中	49	43	9	3

品番	材質	カラー	入数	価格
PP-33	ABS	ウルミ	50	大/70円 中/70円
PP-39	ABS	黒	50	大/70円 中/70円

プラスチック引手は、全て白色系ABS樹脂を使用しています。白色系ABS樹脂は透光性(光を通す性質)がありますので「取合いの横」に両面張り合わせでご利用になる場合に、部屋の光が薄く透けることがあります。
引手を取付ける際に、同封の「透光シート」(大サイズのみ)を引手と引手の間に挟み、側面に接着剤をつけて取付けるようにして下さい。

チリオトシ角シリーズ

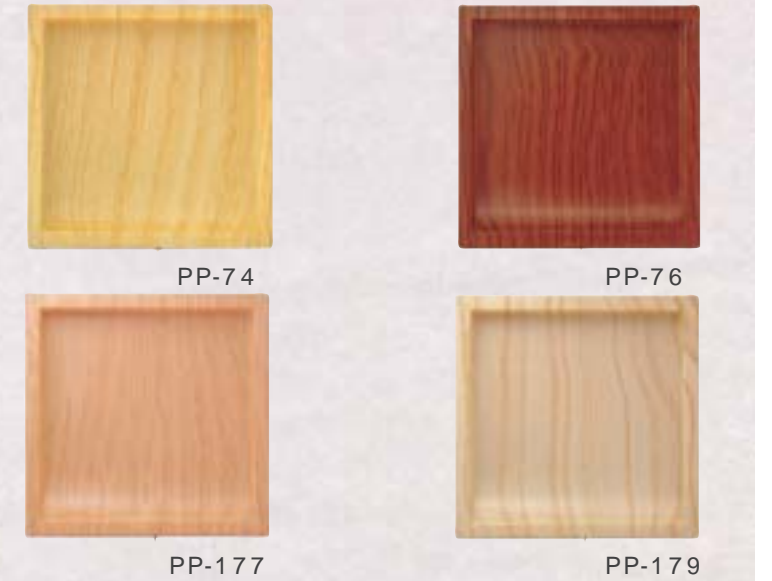
- PP-74 シオジ
- PP-76 チーク
- PP-177 スプルス
- PP-179 モクレン



サイズ	A	B	C	D
大	60	55	9	2
特中	45	39	8	2

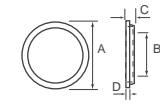
品番	材質	カラー	入数	価格
PP-74	ABS	シオジ	50	大/180円 特中/180円
PP-76	ABS	チーク	50	大/廃止 特中/廃止
PP-177	ABS	スプルス	50	大/180円 特中/180円
PP-179	ABS	モクレン	50	大/180円 特中/180円

白色系ABS樹脂使用



プラス東丸

- PP-20 ウルミ
- PP-21 黒



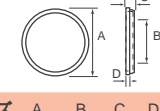
サイズ	A	B	C	D
大	67	61	9	2
中	49	43	9	2

品番	材質	カラー	入数	価格
PP-20	ポリプロピレン	ウルミ	50	大/50円 中/50円
PP-21	ポリプロピレン	黒	50	大/50円 中/50円



プラス並丸

- PP-30 ウルミ
- PP-31 黒



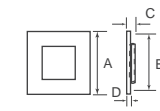
サイズ	A	B	C	D
大	65	59.5	42	9
中	47	42	8	2

品番	材質	カラー	入数	価格
PP-30	ポリプロピレン	ウルミ	50	大/45円 中/45円
PP-31	ポリプロピレン	黒	50	大/45円 中/45円



プラス東角

- PP-41 ウルミ
- PP-43 黒



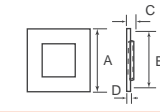
サイズ	A	B	C	D
大	62	54	10	3

品番	材質	カラー	入数	価格
PP-41	ポリプロピレン	ウルミ	50	大/45円
PP-43	ポリプロピレン	黒	50	大/45円



プラス西都角

- PP-40 ウルミ
- PP-42 黒



サイズ	A	B	C	D
大	59	50	9	2
中	40	32	8	2

品番	材質	カラー	入数	価格
PP-40	ポリプロピレン	ウルミ	50	大/45円 中/45円
PP-42	ポリプロピレン	黒	50	大/45円 中/45円





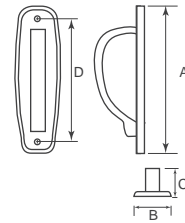
みやび取手 木ネジ付

HZ-42 黒
HZ-43 GB

房付みやび取手 木ネジ付

HZ-44 黒
HZ-45 GB

金冠取手房組込済
房組込の全長170mm



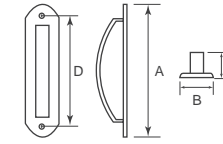
サイズ	A	B	C	D
80	80	22	21	68

品番	材質	色/仕上	入数	価格
HZ-42	鉛	黒	30	中/510円
HZ-43	亜鉛	GB	30	中/510円
HZ-44	亜鉛	黒	20	中/735円
HZ-45	亜鉛	GB	20	中/735円

付属の房、木ネジは別売品もございます。

面打ルーター取手 木ネジ付

HF-12 ウルミ
HF-13 黒
HF-22 クリーム



サイズ	A	B	C	D
中	80	20	18	68
小	67	17	17	54

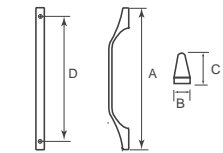
品番	材質	仕上	入数	価格
HF-12	鉄	ウルミ	50	中/185円 小/185円
HF-13	鉄	黒	50	中/185円 小/185円
HF-22	鉄	クリーム	50	中/200円

HF-22はステン木ネジ付



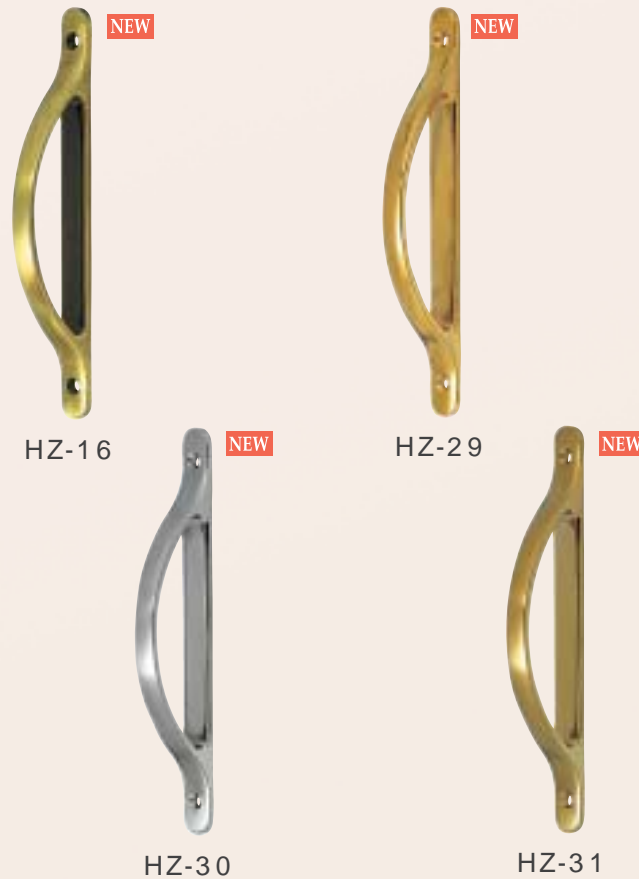
スマート富士取手 木ネジ付

HZ-20 黒
HZ-21 GB
HZ-33 クローム **NEW**



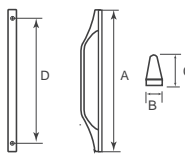
サイズ	A	B	C	D
小	108	10	19	96
小々	93	9	17	79

品番	材質	仕上	入数	価格
HZ-20	亜鉛	黒	50	小/210円 小々/185円
HZ-21	亜鉛	GB	50	小/190円 小々/155円
HZ-33	亜鉛	クローム	50	小/190円 小々/155円



シーマハンドル取手 **NEW**

HZ-16 仙徳
HZ-29 ゴールド
HZ-30 サテンニッケル
HZ-31 サテンゴールド



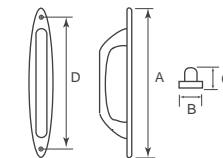
サイズ	A	B	C	D
120	120	11	24	100
90	90	8	19	75

品番	材質	カラー/仕上	入数	価格
HZ-16	亜鉛	仙徳	20	120/525円 90/415円
HZ-29	亜鉛	ゴールド	20	120/645円 90/505円
HZ-30	亜鉛	サテンニッケル	20	120/525円 90/415円
HZ-31	亜鉛	サテンゴールド	20	120/525円 90/415円

サイズ90は入数30です

面打鯨取手 木ネジ付

HB-18 GB
HB-19 古美



サイズ	A	B	C	D
大	116	22	24	104
小	90	19	20	78

品番	材質	仕上	サイズ	入数	価格
HB-18	黄銅・鉄(鍍)	GB	大	30	1,170円
			小	50	950円
HB-19	黄銅・鉄(鍍)	古美	大	30	1,170円
			小	50	950円



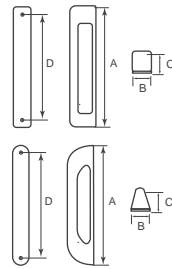
付属の木ネジは別売品もあります。

裏ビス式トレイン取手 裏ビス付

HW-175 白 木
HW-176 もみじ

裏ビス式レインボー取手 裏ビス付

HW-177 白 木
HW-178 もみじ



HW-175.176				
サイズ	A	B	C	D
大	110	15	25	93
小	95	15	25	76

HW-177.178				
サイズ	A	B	C	D
大	110	15	25	95
小	95	15	25	75

◎裏ビス：⊕ISOトラスネジ M4×25(SUS304)

品番	材質	仕上	入数	価格	
HW-175	バイメイ	生地	30	大/800円	小/750円
HW-176	モミジ	クリアー	30	大/900円	小/850円
HW-177	バイメイ	生地	30	大/800円	小/750円
HW-178	モミジ	クリアー	30	大/900円	小/850円



HW-175

HW-176



HW-177

HW-178

ニュークラフト 木ネジ付

HW-101 白ウッド

面打春日ハンドル 木ネジ付

HW-121 クリアー

面打白木取手 木ネジ付

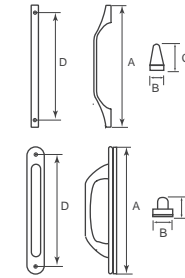
HW-124 生地

面打桑取手 木ネジ付

HW-125 クリアー

面打カーブ取手 木ネジ付

HW-128 クリアー



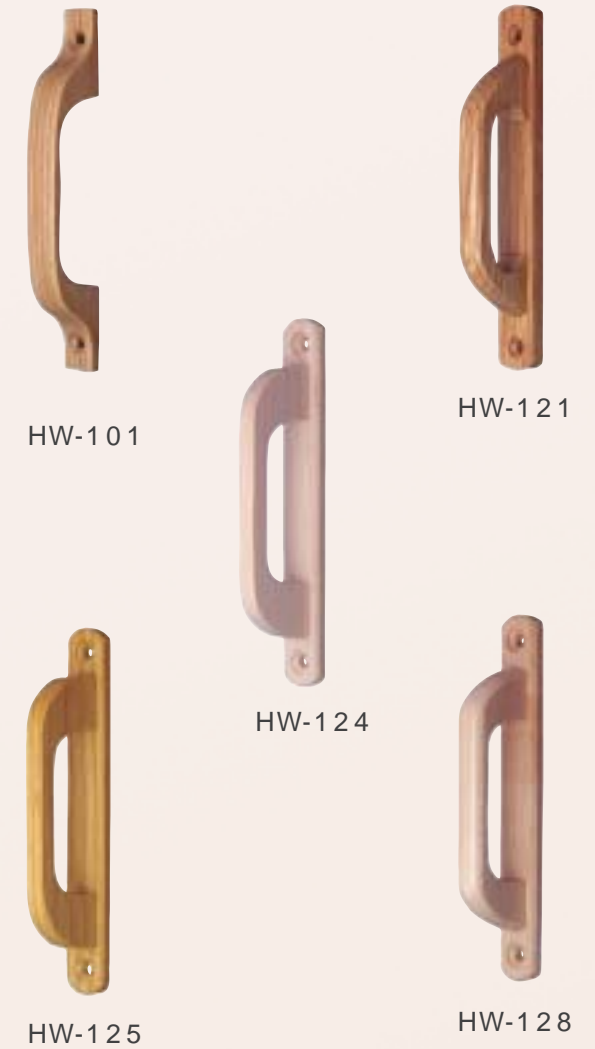
HW-101				
サイズ	A	B	C	D
95	95	10	19	80

HW-121				
サイズ	A	B	C	D
110	110	15	25	95

HW-124.125				
サイズ	A	B	C	D
大	110	15	26	94
小	90	15	23	78

HW-128				
サイズ	A	B	C	D
大	110	15	26	94
小	90	15	26	78

品番	材質	カラー/仕上	入数	価格	
HW-101	積層木	クリアー	50	95 / 500円	
HW-121	ナラ	クリアー	30	110/750円	
HW-124	バイメイ	生地	30	大/750円	小/700円
HW-125	ファイタッシュ	クリアー	30	大/750円	小/700円
HW-128	モミジ	クリアー	30	大/750円	小/700円



HW-101

HW-121

HW-124

HW-125

HW-128

面打ローレル取手 木ネジ付

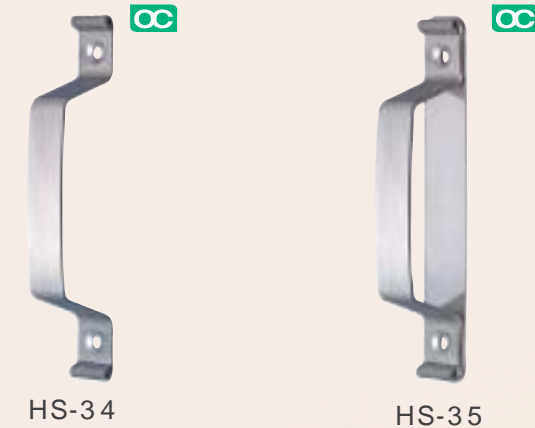
HS-34 ヘアライン座無
HS-35 ヘアライン座付
HS-334 アンバー座無
HS-335 アンバー座付

HS-34.334				
サイズ	A	B	C	D
95	95	12	20	75

HS-35.335				
サイズ	A	B	C	D
95	95	15	21	75

品番	材質	カラー/仕上	入数	価格	
HS-34	SUS304	ヘアライン/座無	50	330円	
HS-35	SUS304	ヘアライン/座付	50	440円	
HS-334	SUS304	アンバー/座無	50	420円	
HS-335	SUS304	アンバー/座付	50	620円	

※ステンレス座金の長さは96mmです



HS-34

HS-35

面打アルファ取手 木ネジ付

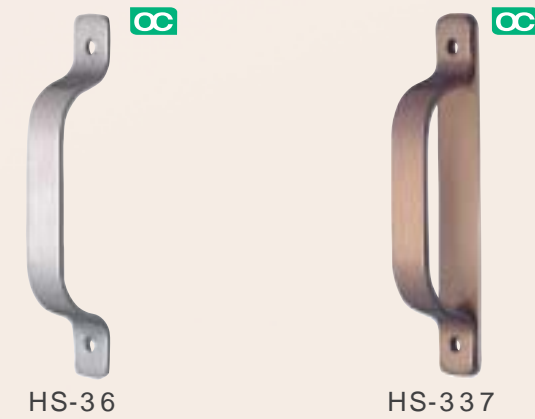
HS-36 ヘアライン座無
HS-37 ヘアライン座付
HS-336 アンバー座無
HS-337 アンバー座付

HS-36.336				
サイズ	A	B	C	D
95	95	12	20	78

HS-37.337				
サイズ	A	B	C	D
95	95	15	21	78

品番	材質	カラー/仕上	入数	価格	
HS-36	SUS304	ヘアライン/座無	50	385円	
HS-37	SUS304	ヘアライン/座付	50	495円	
HS-336	SUS304	アンバー/座無	50	475円	
HS-337	SUS304	アンバー/座付	50	675円	

※ステンレス座金の長さは96mmです



HS-36

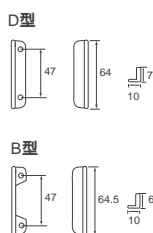
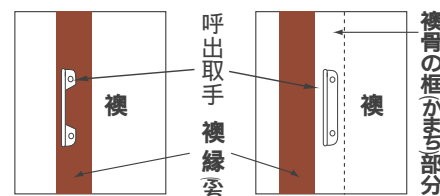
HS-337

呼出取手 木ネジ付

呼出取手(よびだしとつて)とは?
戸袋、仏壇奥などから戸を引き出す時の手掛け金物です。

HB-10 D型 W B
HB-11 D型 古美
HB-14 B型 W B
HB-15 B型 古美

■ 取り付け例：襖縁(ふち) ■ 取り付け例：襖骨框(カマチ)部分



品番	材質	カラー	入数	価格
HB-10	黄銅	W B	40	600円
HB-11	黄銅	古美	40	600円
HB-14	黄銅	W B	40	600円
HB-15	黄銅	古美	40	600円



HB-10

HB-11

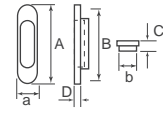
HB-14

HB-15



高級桜戸引手シリーズ 釘付

- PS-05 シルバー
- PS-06 ステンカラー
- PS-07 アンバー
- PS-09 本 金
- PB-35 G B
- PB-36 仙 徳
- PB-37 S G



サイズ	A×a	B×b	C	D
75	75×19	53×13.5	8	0.5
90	90×21	63×15	9	0.5
105	105×24	74×17	9.5	0.5
120	120×26	87×18	10	0.5
150	150×30	113×20	11	0.5
200	200×42	157×30	14	0.5

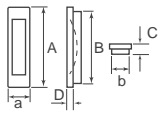
品番	材質	カラー	入数	価格		
PS-05	SUS304	シルバー	50	75/150円	90/165円	105/185円
				120/205円	150/365円	200/675円
PS-06	SUS304	ステンカラー	50	75/185円	90/205円	105/220円
				120/240円	150/475円	200/785円
PS-07	SUS304	アンバー	50	75/185円	90/205円	105/220円
				120/240円	150/475円	200/785円
PS-09	SUS304	本 金	50	105/380円		
PB-35	黄銅	G B	50	75/275円	90/295円	105/330円
				120/365円	150/660円	
PB-36	黄銅	仙徳	50	75/275円	90/295円	105/330円
				120/365円	150/660円	
PB-37	黄銅	S G	50	75/275円	90/295円	105/330円
				120/365円	150/660円	200/1,060円

サイズ150は入数30、200は入数10です。



ステンチリ出し戸引手シリーズ 木ネジ付

- PS-11 ヘアライン
- PS-14 ゴールド
- PS-15 仙 徳
- PS-16 S G

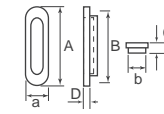


サイズ	A×a	B×b	C	D
75	75×18	45×13	8	0.4
90	90×22	53×16	9	0.4
105	105×25	64×18	10	0.5
120	120×27	73×20	10	0.5

品番	材質	カラー	入数	価格		
PS-11	SUS304	ヘアライン	1箱(50個人)	75/4,250円	90/4,750円	
				105/5,500円	120/6,500円	
PS-14	SUS304	ゴールド	50	75/165円	90/185円	
				105/205円	120/220円	
PS-15	SUS304	仙徳	50	75/205円	90/220円	
				105/240円	120/255円	
PS-16	SUS304	S G	50	105/280円		

藤戸引手シリーズ スリム木ネジ付

- PS-313 クロムパール **NEW**
- PS-314 本金パール **NEW**
- PS-315 シルバー
- PB-317 S G
- PS-318 アンバー
- PS-319 本 金



サイズ	A×a	B×b	C	D
90	90×26	74×17	9	0.5
105	105×29	87×19	10	0.5
120	120×31	103×20	11	0.5
150	150×36	125×24	11.5	0.5
180	180×42	157×30	14	0.5

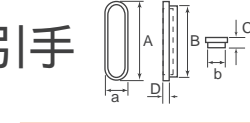
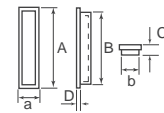
品番	材質	カラー	入数	価格		
PS-313	SUS304	クロムパール	30	105/545円		
PS-314	SUS304	本金パール	30	105/655円		
PS-315	SUS304	シルバー	30	90/165円	105/185円	
				120/205円	150/365円	
PB-317	黄銅	S G	30	90/310円	105/325円	
				120/345円	150/610円	
PS-318	SUS304	アンバー	30	90/255円	105/275円	
				120/295円	150/550円	
PS-319	SUS304	本 金	30	90/365円	105/440円	120/510円
				150/840円	180/1,280円	

PS-319本金、サイズ180は入数10です。



平面長角戸引手シリーズ 釘付

- PB-552 ホワイト
- PB-553 アンバー
- PB-554 G B
- PB-555 赤 銅
- PB-556 S G



サイズ	A×a	B×b	C	D
60	60×16	58×13	9	0.7
75	75×21	72×17	10	0.7
90	90×25	85×20	9.5	0.7
105	105×28	98×21	9.5	0.7

サイズ	A×a	B×b	C	D
60	61×16	58×13	7	1.5
75	76×20	72×16	8	2

品番	材質	カラー	入数	価格		
PB-552	黄銅	ホワイト	30	60/380円	75/400円	
				90/415円	105/495円	
PB-553	黄銅	アンバー	30	60/380円	75/400円	
				90/415円	105/495円	
PB-554	黄銅	G B	30	60/380円	75/400円	
				90/415円	105/495円	
PB-555	黄銅	赤 銅	30	60/380円	75/400円	
				90/415円	105/495円	
PB-556	黄銅	S G	30	60/380円	75/400円	
				90/415円	105/495円	
PB-462	黄銅(鉄)	古 美	100	60/275円	75/360円	
				PB-462、サイズ75は入数50です。		



キャッチシリーズ 袋入りセット

- ローラキャッチ CF-01, CS-11
- SSマグネキャッチ CM-51-P, CM-52-P
- アカワシHキャッチ CM-56
- ダブルマグネットキャッチ CM-58-P
- スライドキャッチ CM-65-P, CM-66-P
- ゴーゴージャッキ CM-155, CM-156, CM-157 **NEW**

袋入りのため品番が変更になっています。
 ゴーゴージャッキ
 ・本体にアルミニウムを使用しています。
 ・吸着力 1.6kg
 ・サイズ 17 x 43mm

品番	材質	カラー/仕上	入数	価格
CF-01	鉄	ユニクロ	1箱(120個入)	中/9,600円 小/9,600円
CS-11	SUS304	ミガキ	1箱(60個入)	中/9,000円 小/8,700円
CM-51-P	ポリブレン	白	1箱(60個入)	中/8,400円 小/4,500円
CM-52-P	ポリブレン	茶	1箱(60個入)	中/8,400円 小/4,500円
CM-56	ABS	茶	1箱(24個入)	中/3,600円
CM-58-P	ポリブレン	茶	1箱(40個入)	71.5/8,600円
CM-65-P	ポリブレン	茶	1箱(60個入)	32/8,700円
CM-66-P	ポリブレン	茶	1箱(30個入)	61/8,100円
CM-155	アルミニウム	白	1箱(36個入)	9,720円
CM-156	アルミニウム	GB	1箱(36個入)	10,800円
CM-157	アルミニウム	金	1箱(36個入)	10,800円



小判下り

UB-60 古美

サークル下り **NEW**

- UB-76 仙徳
- UB-77 古美
- UB-78 ツヤケシ黒

UB-60	サイズ	A	B
UB-60	大	40	32
	中	35	27
	小	29	23

UB-76,77,78	サイズ	A	B
UB-76,77,78	大	42	42
	中	42	42
	小	42	42

ネジ足付

品番	材質	カラー/仕上	入数	価格
UB-60	黄銅	古美	100	大/480円 中/410円 小/375円
UB-76	黄銅	仙徳	20	495円
UB-77	黄銅	古美	20	495円
UB-78	黄銅	ツヤケシ黒	20	495円

戸当り

- RS-75 サーフ戸当り ヘアライン **NEW**
- RS-76 サーフ戸当り ゴールド **NEW**
- RS-77 サーフ戸当り ファインゴールド **NEW**
- RS-78 サーフ戸当り アンバー **NEW**
- RS-80 公団用戸当り ヘアライン
- RS-84 公団用戸当り ゴールド
- RB-86 角丸閉止 **NEW** (ネジ付き)
- RM-72 マグネ戸当り **NEW**



ニュープレート下り

- UB-30 S G
- UB-31 古美

清流下り

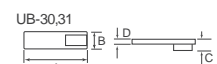
- UB-40 仙徳
- UB-41 古美

回転下り

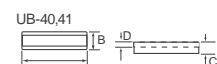
- UB-90 古美

箱型回転取手

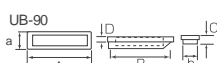
- UB-95 磨



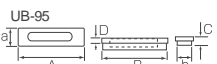
サイズ	A	B	C	D
大	50	15	8	4
小	40	15	8	4



サイズ	A	B	C	D
大	60	18	8	4
小	50	18	8	4



サイズ	A x a	B x b	C	D
大	56 x 17	53 x 14	10	2

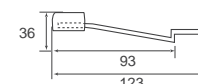


サイズ	A x a	B x b	C	D
大	60 x 16	48 x 14	14	25

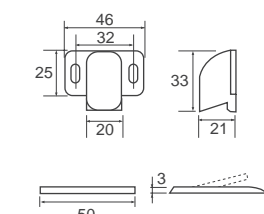
品番	材質	カラー/仕上	入数	価格
UB-30	黄銅	S G	20	大/935円 小/880円
UB-31	黄銅	古美	20	大/935円 小/880円
UB-40	黄銅	仙徳	20	大/935円 小/廃止
UB-41	黄銅	古美	20	大/935円 小/廃止
UB-90	黄銅	古美	20	56/3,740円
UB-95	黄銅	磨	20	60/2,640円



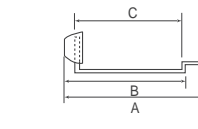
■ サーフ戸当り



■ マグネ戸当り



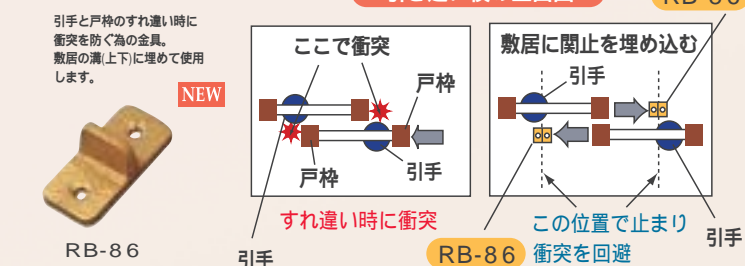
■ 公団用戸当り



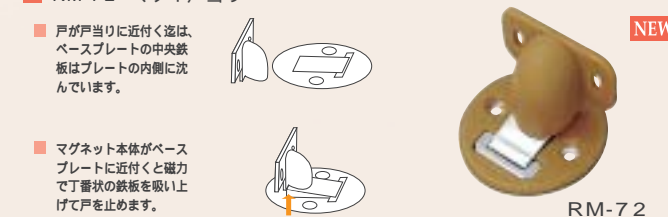
RS-80,84	サイズ	A	B	C
RS-80,84	大(90)	118	90	78
	中(75)	103	75	63
	小(60)	93	65	53

品番	材質	カラー/仕上	入数	価格
RS-75	SUS304	ヘアライン	20	430円
RS-76	SUS304	ゴールド	20	645円
RS-77	SUS304	ファインゴールド	20	645円
RS-78	SUS304	アンバー	20	645円
RS-80	SUS304	ヘアライン	20	大/255円 中/250円 小/240円
RS-84	SUS304	ゴールド	20	大/375円 中/365円 小/360円
RB-86	黄銅	生地	50	140円
RM-72	マグネット	ベージュ	20	510円

● RB-86 閉止とは? ■ 使用例



■ RM-72 マグネ戸当り

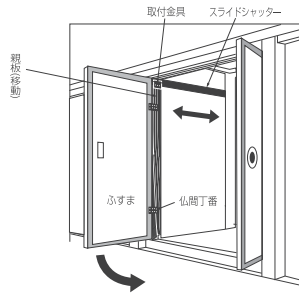




SA-03

スライドシャッター 仏間丁番別売

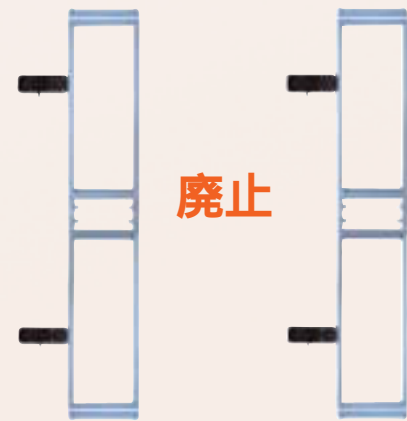
SA-03 白



- 取付が容易
- どんな開口・高さにも適合する
- 収納押入、洋扉ダンス、仏間等に最適
- ジュロコンベアリングで滑らかなスライド
- 許容荷重20kgの吊り戸式のため開閉が楽々

取付方法
裏板を取付金具に固定
裏板と横を仏間丁番で固定
裏板が必要です。

品番	材質	サイズ(長さ)	荷重	開口寸法	入数	価格
		700	20kg	3尺用	10組	12,600円
SA-03	アルミ	900	20kg	4尺用	10組	14,900円
		1200	20kg	6尺用	10組	17,700円

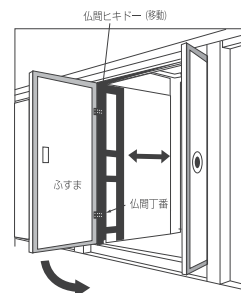


SF-04

廃止

仏間ヒキドール 仏間丁番付 廃止

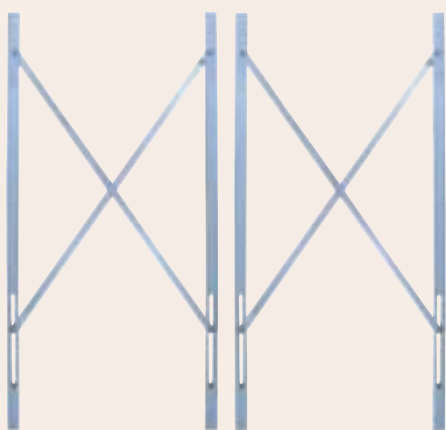
SF-04 ユニクロ



- 裏板不要
- 取付がとても早い
- ほとんどの開口・高さで使用できます
- 仏丁付、また前後にアジャストするので調節が簡単
- 高さ1200~2100mmのほとんどの機に適合します
- 経年変化にも本体仏丁共アジャスト出来るので、長年に使って使用していただけます

取付方法
横と本体を直接固定(上下4ヶ所のコマで移動)

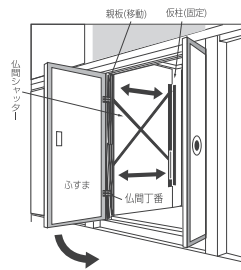
品番	材質	サイズ	本体外寸法	厚み	入数	価格
SF-04	鉄	L	1012 X 200	18	2組	廃止



SF-05

並鉄仏間シャッター 仏間丁番別売

SF-05 銀



取付方法
本体と裏板をビスで固定
裏板と横を仏間丁番で固定
裏板が必要です。

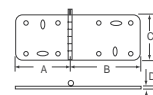
品番	材質	サイズ	長さ	開巾	入数	価格
SF-05	鉄	900	900	520	1組	9,075円
	鉄	1050	1050	575	1組	9,865円
	鉄	1200	1200	665	1組	10,650円
	鉄	1350	1350	760	1組	11,435円



BB-74

仏間片長丁番

BB-74 古美



○ホネジは別売りです

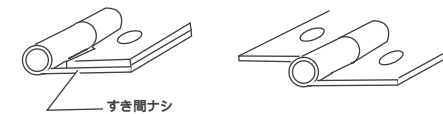
品番	材質	カラー/他	入数	価格
BB-74	黄銅	古美	50	765円

丁番シリーズは一部をのぞき、ホネジ付きです。

片背押丁番

- BF-64 クリーム
- BF-65 クリーム(ホネジは別売り)
- BF-66 G B(ホネジは別売り)
- BF-67 ブロンズ(ホネジは別売り)
- BF-68 ウルミ(ホネジは別売り)
- BS-61 ミガキ

片背押丁番とは?
丁番を閉じた時の隙間がないので、丁番を横線に埋め込んで取り付ける必要がありません。直接ホネジなどで簡単に取り付けすることができます。



フラッシュ丁番

- BF-80 クリーム
- BF-81 ウルミ
- BF-82 黒
- BF-83 G B
- BS-86 ヘアライン
- BS-87 ブロンズ

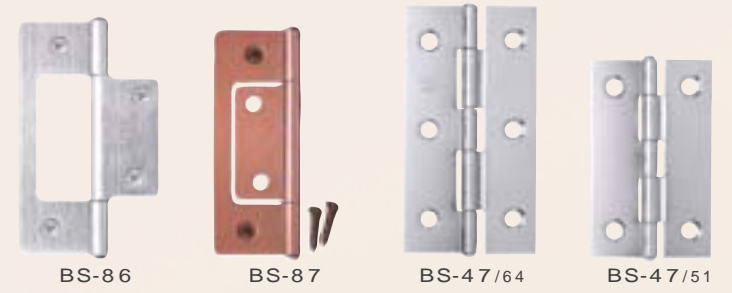
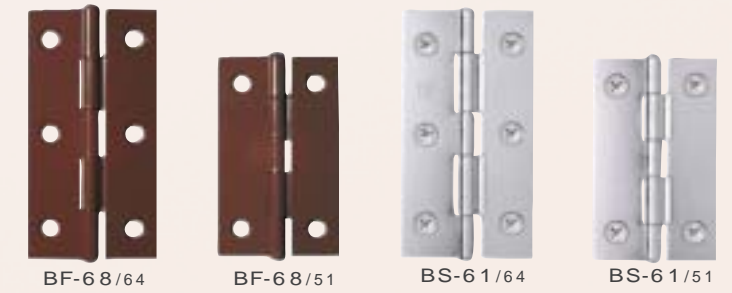
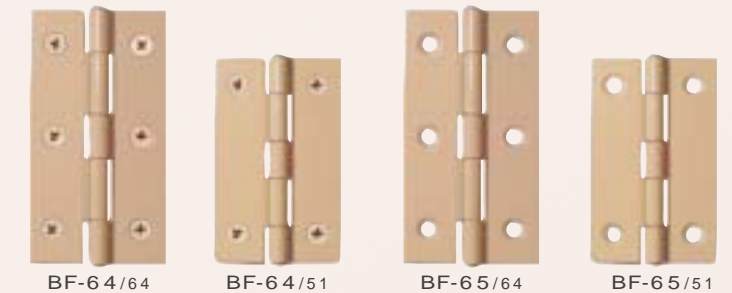
ラッキー丁番

- BF-72 黒
- BF-73 ウルミ

ラッキー丁番とは?
形状は片背押丁番と同じですが、芯棒が上に抜けるので張替えなどの場合、横の取り外しが簡単にできます。

薄口丁番

- BS-47 ミガキ(ホネジは別売り)



品番	材質	カラー	入数	サイズ/価格
BF-64	鉄	クリーム	1箱(50枚入)	64/7,750円 51/6,750円
BF-65	鉄	クリーム	50	64/120円 51/100円
BF-66	鉄	GB	1箱(50枚入)	64/4,750円 51/4,250円
BF-67	鉄	ブロンズ	1箱(50枚入)	64/4,750円 51/4,250円
BF-68	鉄	ウルミ	1箱(50枚入)	64/4,250円 51/4,000円
BS-61	SUS304	ミガキ	1箱(50枚入)	64/13,000円 51/11,000円
BF-80	鉄	クリーム	1箱(100枚入)	76/21,000円 64/14,000円 51/12,500円
BF-81	鉄	ウルミ	1箱(100枚入)	76/19,500円 64/12,500円 51/11,500円
BF-82	鉄	黒	1箱(100枚入)	76/19,500円 64/12,500円 51/11,500円
BF-83	鉄	GB	1箱(100枚入)	64/19,500円 51/12,500円
BS-86	SUS430	ヘアライン	1箱(10枚入)	102/5,900円 89/4,410円
			1箱(20枚入)	76/7,720円 64/5,320円
BS-87	SUS430	ブロンズ	1箱(10枚入)	102/9,180円 89/6,670円
			1箱(20枚入)	76/12,460円 64/8,900円
BF-72	鉄	黒	1箱(50枚入)	64/7,000円 51/6,750円
BF-73	鉄	ウルミ	1箱(50枚入)	64/7,000円 51/6,750円
BS-47	SUS304	ミガキ	1箱(50枚入)	64/9,800円 51/8,100円

76mm, 51mmはユニクロメッキです



釘・ネジ

TF-01	丸頭鉄引手鉄	黒
TB-03	黄銅引手鉄	仙徳
TB-04	黄銅引手鉄	GB
TB-05	黄銅引手鉄	古美
TB-06	黄銅引手鉄	黒
TS-08	ステン引手鉄	白
TF-10	ピンパネル	黒
TF-11	ピンパネル	茶
TF-20	捻逆目釘	生地
TF-24	折合釘	黒
TF-28	ラッパ釘	ユニクロ 自動フチ打機用
TF-60	鉄全ネジ皿	GB
TF-61	鉄全ネジ皿	黒
TS-70	ステンネジ皿	白

品番	カラー/他	サイズ	入数/価格
TF-01	黒	18x13	1kg / 3,640円
		18x16	375g/1,180円 3.75kg/8,540円
		18x19	375g/1,180円 3.75kg/9,340円
TB-03	仙徳	18x16	500g / 4,700円
TB-04	GB	18x16	500g / 4,700円
TB-05	古美	18x16	500g / 4,700円
TB-06	黒	18x13	1kg / 9,400円
		18x16	500g / 4,700円
TS-08	白	18x16	1kg / 7,000円
TF-10	黒	15x38	3.75kg x8箱 / 4,810円
		15x45	3.75kg x8箱 / 5,170円
TF-11	茶	15x38	3.75kg x8箱 / 5,570円
TF-20	生地	11x25	3.75kg x10箱 / 4,700円
TF-24	黒	2.5x26	1000本x15箱 / 6,190円
TF-28	ユニクロ	3.5x24	1箱(10箱入) / 32,500円
TF-60	GB/皿	2.4x16	1箱(1000本入) / 2,380円
		2.7x16	1箱(1000本入) / 2,380円
TF-61	黒/皿	2.4x16	1箱(1000本入) / 2,500円
		2.7x16	1箱(1000本入) / 2,500円
TS-70	白/皿	2.4x16	1箱(1000本入) / 4,400円



関連製品

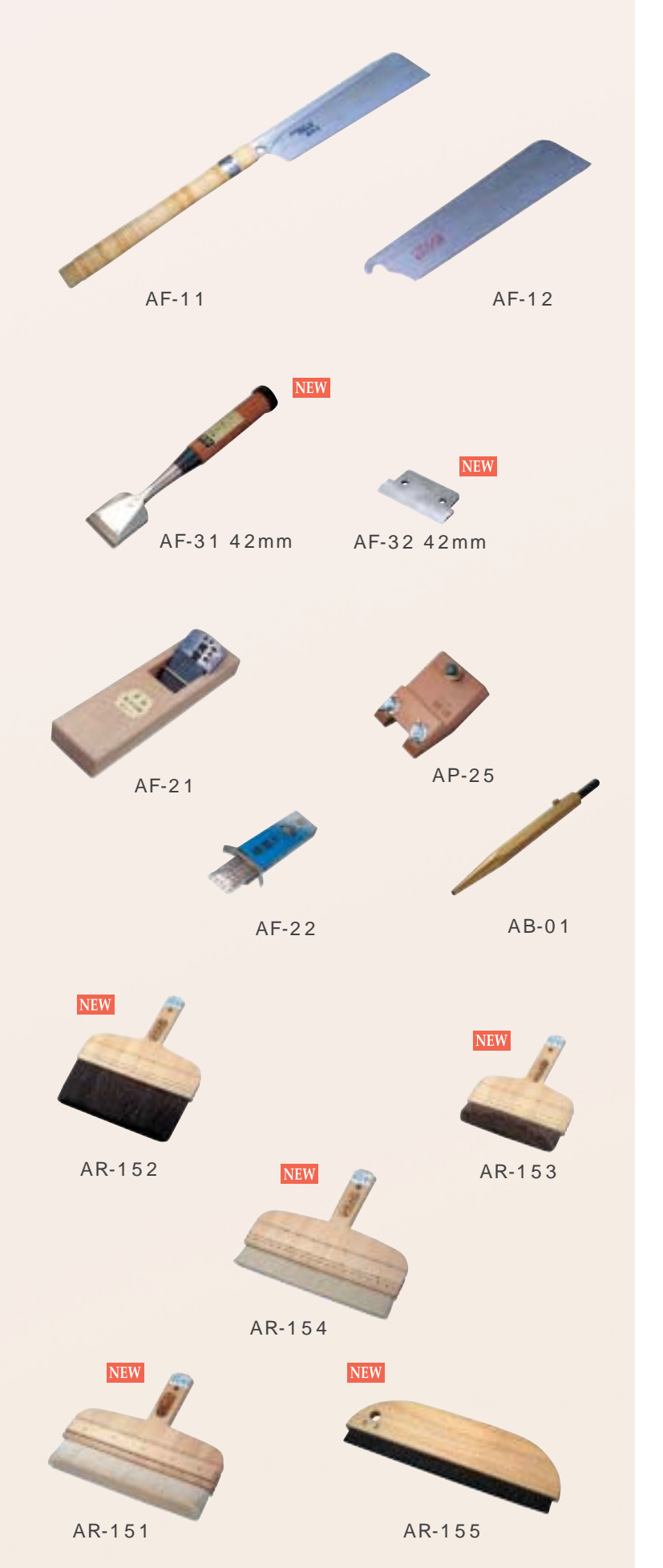
RP-35 サンズベリ
引戸などの下残(しもざん)に貼付け、数層のすべりを良くします。厚さ1mm
RP-68 こまゲタ
機・器具等の運搬時に接触防止クッションとして使用します。
AO-207 SUスーパークリアー
無溶剤で安全。熱、雨、ショックに強く、環境対応。

品名	品番	サイズ	入数	価格
丸徳イボタロー	RP-01	小(数層用)	1箱(20個入)	7,500円
スベルワン	RP-02	大箱	1箱(12箱入)	75,240円
		小箱	1箱(6本入)	6,780円
シリコンスプレー ¹	RP-06	透明	1箱(12本入)	13,200円
SスベリT型	RP-17	17	1箱(200個入)	1,600円
トスベール ¹ シート18枚	RP-30	12x30	1箱(20シート入)	12,900円
サンズベリ ¹ 袋50枚	RP-35	15x35mm	10袋(500枚入)	12,400円
こまゲタ	RP-68	大	1箱(250個入)	24,750円
		小	1箱(500個入)	24,750円
プロスベリ ²	RP-47	21x20m	1箱(20巻入)	28,300円
		10m	6箱(20個入)	6,600円
		12m	6箱(17個入)	6,750円
		15m	6箱(14個入)	6,930円
		18m	6箱(11個入)	6,550円
		20m	6箱(10個入)	6,600円
両面接着テープ	AO-215	25m	6箱(10個入)	6,600円
		30m	6箱(7個入)	6,930円
		35m	6箱(6個入)	廃止
		40m	6箱(5個入)	廃止
		45m	6箱(4個入)	廃止
		SUスーパークリアー	AO-207	120ml

¹ 数層以外に飛び散らないよう使用して下さい。「シミ」の原因になります。
² ハクリ紙付き、ハクリ紙なし二種類あります。

関連製品

AB-01	ビドーボンチA型
AP-25	替刃式研ぎ器
AF-11	パネルソー導付目
AF-12	パネルソー替刃
AF-21	替刃式鉋
AF-22	鉋用替刃
AF-31	替刃式ノミ 本体
AF-32	替刃式ノミ 替刃
AR-151	伝承刷毛 のり
AR-152	伝承刷毛 撫
AR-153	伝承刷毛 水
AR-154	伝承刷毛 付廻
AR-155	クロスナデ刷毛



AF-31 替刃式ノミ
研がないで切れる替刃式ノミ
特殊な形状により、削りカスの詰まりや引っ掛かりが起きにくい構造
ボディで簡単に交換やお手入れが可能です。
AR-151,152,153,154,伝承刷毛
伝承刷毛シリーズは、伝統工芸品として大阪府知事の指定を受けている製品です。

品番	材質	入数	価格
AB-01	黄銅	5	2,200円
AP-25	化成品	1	2,750円
AF-11	ハガネ	12	5,405円
AF-12	ハガネ	12	3,075円
AF-21		1	70mm/34,800円 65mm/30,800円 55mm/21,700円 45mm/16,100円
AF-22		1(10枚入)	70mm/7,470円 65mm/7,470円 55mm/6,740円 45mm/6,740円
AF-31		1	42mm/27,885円 36mm/25,465円 24mm/22,165円 12mm/19,305円
AF-32		1	42mm/2,945円 36mm/2,695円 24mm/2,420円 12mm/2,120円
AR-151	白毛	1	50号/11,000円 60号/13,750円 70号/17,875円 80号/22,000円
AR-152	津久毛	1	50号/8,250円 60号/9,625円 70号/11,000円
AR-153	鹿毛	1	50号/8,250円 60号/9,625円 70号/11,000円
AR-154	白毛	1	50号/11,550円 60号/13,750円 70号/19,250円
AR-155	豚毛	1	90号/2,750円 120号/3,575円



お問い合わせは・・・

