

お得意先様各位

新商品「七宝いろは」紹介情報

拝啓

貴社ますますご清祥のこととお喜び申し上げます。平素は「BIDOOR(ビドール)」製品に格別のご高配を賜り、厚くお礼申し上げます。

さて、弊社新商品である「七宝いろは」シリーズが、国内最大級の建築検索サイト「[建材ナビ](http://www.kenzai-navi.com)」で紹介されました。拡大装着イメージ写真が4点確認できます。

<https://www.kenzai-navi.com/main/seihin.php?s=23226>

WATOMOS【七宝いろは】

内 注

永年保存のオリジナルを持つ喜び

「七宝いろは」は七宝焼の手造り金具シリーズです。七宝の絵柄は1000年の色彩と言われるほど摩擦に強く耐久性が高い為、世代を超え鮮やかな発色のまま、形のあるものとして永年に残ります。

底板のデザインは京都在住の七宝作家によるハンドクラフト細工。リボン状の薄い銀線(貴金属)で模様をつける「有線七宝」により、繊細さや奥深さを表現。間(ま)のある模様によって、洋室と合わせても上品でモダンな調和が可能です。新作デザインの毎年更新を予定しています。受注生産製品(納期応相談)。

◆特長と仕様

- ①摩擦に強く色褪せない永年保存可能な七宝焼を使用
- ②七宝作家による有線七宝の繊細な表現が可能
- ③既製品以外にオリジナルデザインの少量製作が可能

仕様 : 生産地: 日本

材 質: 底板=純銀(貴金属/軽く弧を描いた凸形)+七宝釉薬
胴=純銅(貴金属)

仕上げ: 底仕上げ: 有線七宝焼(リボン状の薄い金属線による描画)

胴仕上げ: プライマー(剥離防止)+ツヤケシ焼付塗装(表面保護)

胴カラー: BK=ツヤケシ黒

SL=ホワイトブロンズメッキ

WH=パールホワイト

BR=純銅メッキ

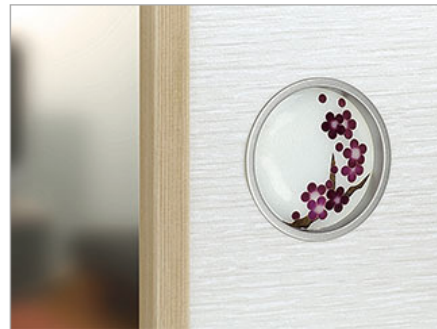
サイズ: 七宝焼き特有の収縮によって多少サイズが異なります。

(参考サイズ)大: 外寸φ67 裏寸φ61 全高9 表厚2

(参考サイズ)中: 外寸φ47 裏寸φ41.5 全高9 表厚2

納 期: 本シリーズは受注生産品の為、納期の確定はご注文後にお知らせいたします

(既製品は通常3週間~1か月程度/ご注文数量や作家の製作予定、その他の要件によって納期は変更されることがあります)。



お気に入りに追加

PDFカタログを見る

カタログを送ってもらう

Kenzai-Navi
建材ナビ

敬具



ビドールニュース 2018年10月号 株式会社ビドール 発行 大阪市東成区大今里 1-25-4

TEL:(06)6972-3824(代) URL: <http://www.bidoor.co.jp> email: info@bidoor.co.jp

Copyright (c) Since 2006 BIDOOR inc. All Rights Reserved.

スマホはコチラ→

