 その他



- ・ビドール パル 新製品のご案内
- ・住宅着工記事
- ・ワトモスカタログの掲載記事
- ・建材ナビ掲載報告
- ・サイズ誤記訂正のお知らせ  
(2018年8月号掲載 新製品「七宝いろは丸」シリーズ 表厚)



お得意先様各位

## ビドール 新商品追加のお知らせ

拝啓

貴社ますますご清祥のこととお喜び申し上げます。平素は「BIDOOR(ビドール)」製品に格別のご高配を賜り、厚くお礼申し上げます。

ビドールから新商品追加のお知らせをいたします。合計 285 グループの製品を追加していますので、是非ご覧下さいませようお願いいたします。

敬具

### ・SHIROKUMA(シロクマ)製「フロアパーティションポールと関連商品(サインプレート・ロープ)」

コストパフォーマンス・機能性・デザイン性を備えたシロクマのフロアパーティションポールとその関連商品(サインプレート・ロープ)の取り扱いを開始しました。



### ・SHIROKUMA(シロクマ)製 第4弾「中～大型取手」

SHIROKUMA(シロクマ)製の中～大型取手 第4弾(62グループ)を追加致しました。様々な形状の物を幅広く取り揃えました。



・WEST(ウエスト)製「スライドボルトやタオル掛・トイレトペーパーなど」

多数のオリジナルブランドとOEM製品の提供を手掛けるWEST(ウエスト)の商品の取り扱いを開始しました。

今回はスライドボルトやタオル掛・トイレトペーパー掛など水回り中心の構成となっています。



・WEST(ウエスト)製「引手」

・WEST(ウエスト)製「錠/ロック」

・WEST(ウエスト)製「ドアクローザー」

WEST(ウエスト)製品より、今回は引手・錠・ドアクローザーカテゴリ該当商品の取り扱いを開始しました。

欠品時を除き、最短翌日出荷が可能な商品群となります(※今回はメーカー直送ではありません)。



・ノグチ(NOGUCHI)製「匠力」ブランドのワイヤー連結釘シリーズ」

汎用性が高く、コストパフォーマンスに優れた「匠力」ブランドのワイヤー連結釘シリーズの取り扱いを開始しました。JIS 認定工場生産された信頼の品質です。



		新設住宅・利用関係別													
		戸数の合計		持家		貸家		給与住宅		分譲住宅		うち マンション		うち 一戸建	
		戸	%	戸	%	戸	%	戸	%	戸	%	戸	%	戸	%
		対前年同月比		対前年同月比		対前年同月比		対前年同月比		対前年同月比		対前年同月比		対前年同月比	
総数		81,860	1.6	24,420	0.2	35,457	1.4	658	35.1	21,325	2.9	9,146	0.4	11,953	4.0
都道府県別	1北海道	3,422	3.5	1,091	△5.8	1,793	5.8	74	17.5	464	19.3	288	59.1	174	△13.0
	2青森	530	7.7	347	8.1	164	22.4	1	-	18	△51.4	0	0.0	18	△51.4
	3岩手	695	8.9	379	1.1	250	13.1	19	1,800.0	47	14.6	0	0.0	47	14.6
	4宮城	1,813	0.2	518	△1.0	986	8.4	0	△100.0	309	△15.8	0	△100.0	309	11.2
	5秋田	454	3.7	316	35.0	104	△42.2	1	0.0	33	43.5	0	0.0	33	43.5
	6山形	513	△8.6	257	△9.5	205	△8.9	0	△100.0	51	0.0	0	0.0	51	0.0
	7福島	1,262	△2.0	522	△8.4	432	△12.9	33	△57.7	275	91.0	88	-	187	29.9
	8茨城	1,822	6.6	794	7.7	733	5.5	0	△100.0	295	6.9	0	0.0	295	6.9
	9栃木	1,048	17.6	519	3.2	336	43.0	2	-	191	24.8	0	0.0	191	24.8
	10群馬	1,086	△2.6	547	4.4	316	△18.1	2	△33.3	221	9.4	0	0.0	221	9.4
	11埼玉	5,762	6.3	1,247	2.5	1,866	△24.5	32	△36.0	2,617	55.8	1,278	184.0	1,339	9.7
	12千葉	3,747	△7.0	1,045	3.5	1,691	△11.1	2	△85.7	1,009	△8.7	69	△68.5	940	6.2
	13東京都	11,801	△8.1	1,326	△14.3	6,529	1.7	66	34.7	3,880	△19.5	2,274	△26.8	1,558	△6.9
	14神奈川	6,188	5.1	1,147	10.2	2,567	△1.5	0	△100.0	2,474	11.7	1,033	39.2	1,375	△3.7
	15新潟	1,349	22.0	641	4.9	545	47.7	21	50.0	142	26.8	47	△16.1	95	69.6
	16富山	521	△28.5	305	2.3	183	△18.7	1	-	32	△84.5	0	△100.0	26	52.9
	17石川	645	△6.1	307	△11.8	260	5.3	2	100.0	76	△16.5	0	△100.0	76	43.4
	18福井	389	20.8	196	3.2	166	56.6	0	△100.0	27	12.5	0	0.0	27	12.5
	19山梨	436	30.1	291	31.1	113	73.8	0	0.0	32	△33.3	0	0.0	32	△33.3
	20長野	1,554	53.3	593	3.7	618	132.3	10	66.7	333	95.9	211	257.6	122	9.9
	21岐阜	1,122	25.2	615	29.2	288	37.8	4	0.0	215	3.9	22	△57.7	193	26.1
	22静岡県	2,152	△9.8	1,067	△1.9	702	△26.8	24	380.0	359	7.2	60	△3.2	299	9.5
	23愛知県	6,217	28.9	1,706	7.6	2,968	65.0	112	918.2	1,431	0.3	359	△7.7	1,070	3.7
	24三重	1,143	43.4	464	0.9	515	103.6	17	-	147	75.0	28	-	113	34.5
	25滋賀	765	13.7	365	7.7	284	46.4	1	-	115	△17.9	12	△81.0	103	33.8
	26京都	1,171	△4.3	380	3.0	520	△6.5	0	△100.0	271	△8.4	34	△41.4	237	△0.4
	27大阪	6,376	5.9	939	3.3	2,557	0.4	21	600.0	2,859	11.7	1,909	13.0	884	1.6
	28兵庫県	2,506	△16.9	809	△4.5	939	△14.1	3	△84.2	755	△28.6	309	△51.2	446	4.9
	29奈良	571	30.1	221	30.8	110	△32.1	0	0.0	240	122.2	108	-	132	22.2
	30和歌山	379	△9.8	251	2.4	72	△6.5	2	100.0	54	△44.3	0	△100.0	54	△8.5
	31鳥取	254	△2.3	147	4.3	95	△14.4	0	△100.0	12	100.0	0	0.0	12	100.0
	32島根	209	△14.7	123	△25.5	73	△1.4	0	△100.0	13	160.0	0	0.0	13	160.0
	33岡山	1,173	△1.4	465	△0.4	593	6.5	4	△76.5	111	△25.5	33	△54.8	78	2.6
	34広島	1,638	15.2	457	6.3	718	14.0	124	4,033.3	339	△5.6	88	△29.6	236	0.9
	35山口	723	10.9	257	△18.9	201	△13.4	3	50.0	262	159.4	210	483.3	52	△20.0
	36徳島	418	3.2	182	△5.7	172	△13.1	0	0.0	64	357.1	48	-	16	14.3
	37香川	456	△29.7	239	△2.8	183	△40.2	0	△100.0	34	△64.6	0	△100.0	34	△22.7
	38愛媛	464	△26.2	269	△20.4	146	△19.8	0	0.0	49	△55.0	0	△100.0	49	△7.5
	39高知	263	△23.1	138	0.0	96	△35.1	6	-	23	△58.9	0	△100.0	23	15.0
	40福岡	2,790	△15.3	766	△9.1	1,315	△24.9	4	△55.6	705	2.0	359	0.6	333	△0.3
	41佐賀	473	26.5	202	18.1	219	85.6	0	0.0	52	△38.8	0	△100.0	52	57.6
	42長崎	467	△41.0	239	△12.1	190	△47.7	5	66.7	33	△78.6	0	△100.0	33	37.5
	43熊本	1,525	10.3	613	△9.5	749	24.2	0	△100.0	163	73.4	29	-	134	42.6
	44大分	764	24.0	244	4.3	295	△9.5	8	△20.0	217	371.7	172	-	45	△2.2
	45宮崎	508	△16.9	240	△18.4	222	△4.3	1	△50.0	45	△45.8	0	0.0	45	△45.8
	46鹿児島	955	△1.6	415	6.7	400	1.5	29	△57.4	111	△7.5	30	△33.3	81	8.0
	47沖縄	1,341	△5.9	219	△25.0	978	△6.1	24	-	120	30.4	48	4.3	70	52.2
地域別	1北海道	3,422	3.5	1,091	△5.8	1,793	5.8	74	17.5	464	19.3	288	59.1	174	△13.0
	2東北	5,267	0.8	2,339	1.4	2,141	△1.2	54	△40.0	733	10.6	88	4.8	645	12.4
	3関東	33,444	0.6	7,509	1.8	14,769	△1.8	114	△21.9	11,052	3.6	4,865	6.3	6,073	1.3
	4北陸	2,904	2.1	1,449	0.1	1,154	21.9	24	41.2	277	△36.0	47	△82.9	224	49.3
	5中部	10,634	19.5	3,852	6.7	4,473	38.9	157	685.0	2,152	4.8	469	△6.8	1,675	8.6
	6近畿	11,768	△0.2	2,965	3.0	4,482	△3.2	27	8.0	4,294	0.8	2,372	△4.4	1,856	4.4
	7中国	3,997	6.0	1,449	△4.7	1,680	4.7	131	424.0	737	18.9	331	41.5	391	1.3
	8四国	1,601	△20.9	828	△9.5	597	△28.4	6	500.0	170	△38.2	48	△66.7	122	△6.9
	9九州	7,482	△6.9	2,719	△5.6	3,390	△10.5	47	△53.0	1,326	4.2	590	1.0	723	4.9
	10沖縄	1,341	△5.9	219	△25.0	978	△6.1	24	-	120	30.4	48	4.3	70	52.2
都市圏別	1首都圏	27,498	△2.4	4,765	△1.0	12,653	△5.6	100	△26.5	9,980	1.6	4,654	3.0	5,212	0.1
	2中部圏	10,634	19.5	3,852	6.7	4,473	38.9	157	685.0	2,152	4.8	469	△6.8	1,675	8.6
	3近畿圏	11,768	△0.2	2,965	3.0	4,482	△3.2	27	8.0	4,294	0.8	2,372	△4.4	1,856	4.4
	4その他	31,960	0.8	12,838	△1.8	13,849	0.9	374	22.2	4,899	6.6	1,651	2.7	3,210	8.2

=国土交通省ホームページより抜粋=

8月の新設住宅着工は、持家、貸家及び分譲住宅が増加したため、全体で前年同月比1.6%の増加となった。



お得意先様各位

## ワトモスカタログ発行の掲載記事紹介

拝啓

貴社ますますご清祥のこととお喜び申し上げます。平素は「BIDOOR(ビドー)」製品に格別のご高配を賜り、厚くお礼申し上げます。

さて、住生活総合専門紙「住建タイムス(平成 30 年 9 月号)」に弊社ワトモスカタログ発行の記事が掲載されましたのでご報告いたします。

敬具



**ビドー「ワトモシリーズ Ver.2.0」発行  
新カタログの無料送付キャンペーンを実施**

(株)ビドー(大阪市東成区大今里西/長野孝豊社長)は、最新印刷カタログ「ワトモシリーズ Ver.2.0」(A4版 57ページ オールカラー)の写真を9月上旬に発行する。

新カタログは、Ver.1同様、洋室にマッチングする和風建築金物を多数掲載。特にVer.2.0では伝統工芸(七宝焼や和紙)を素材に取り入れた高級製品や底板彫刻が印象的な天然木の立体構造製品(実用新案申請済)など、往年の技術や最新技術を取り入れ、洋風現代建築にマッチする和テイストの製品を用意。また、実際に装着したイメージを多数掲載し、インテリアの雰囲気や和風建築金物でサポートする提案にチャレンジしている。製品詳細はQRコードによってスマホ・タブレット端末で閲覧可能。WEBサイトでも特設ページを設置。なお、Ver.2.0発行を記念して、新カタログの無料送付サービスを行う「申し込み締め切り：平成30年12月末」。

洋室にマッチする和風建築金物を多数掲載。2018年9月刊行。(PDF版、WebサイトにてDL可)  
**ビドー最新カタログ「ワトモシリーズ」Ver.2.0(大型更新版)**



印刷版の無料進呈キャンペーン、実施中！お申込はWebサイト、Fax、メールにて。



株式会社 ビドー Tel: (06) 6972-3824 Fax: (06) 6974-3865  
〒537-0014 大阪府大阪市東成区大今里西1-25-4  
<http://www.bidoor.co.jp/> [info@bidoor.co.jp](mailto:info@bidoor.co.jp)



住研タイムス 428号(平成30年9月号)より抜粋



ビドーニュース 2018年10月号 株式会社ビドー 発行 大阪市東成区大今里1-25-4  
TEL(06)6972-3824(代) URL:<http://www.bidoor.co.jp> email:[info@bidoor.co.jp](mailto:info@bidoor.co.jp)  
Copyright (c) Since 2006 BIDOOR inc. All Rights Reserved. スマホはコチラ→



お得意先様各位

## 新商品「七宝いろは」紹介情報

拝啓

貴社ますますご清祥のこととお喜び申し上げます。平素は「BIDOOR(ビドール)」製品に格別のご高配を賜り、厚くお礼申し上げます。

さて、弊社新商品である「七宝いろは」シリーズが、国内最大級の建築検索サイト「[建材ナビ](http://www.kenzai-navi.com)」で紹介されました。拡大装着イメージ写真が4点確認できます。

<https://www.kenzai-navi.com/main/seihin.php?s=23226>

### WATOMOS【七宝いろは】

#### 内 注

永年保存のオリジナルを持つ喜び

「七宝いろは」は七宝焼の手造り金具シリーズです。七宝の絵柄は1000年の色彩と言われるほど摩擦に強く耐久性が高い為、世代を超え鮮やかな発色のまま、形のあるものとして永年に残ります。

底板のデザインは京都在住の七宝作家によるハンドクラフト細工。リボン状の薄い銀線(貴金属)で模様をつける「有線七宝」により、繊細さや奥深さを表現。間(ま)のある模様によって、洋室と合わせても上品でモダンな調和が可能です。新作デザインの毎年更新を予定しています。受注生産製品(納期応相談)。

#### ◆特長と仕様

- ①摩擦に強く色褪せない永年保存可能な七宝焼を使用
- ②七宝作家による有線七宝の繊細な表現が可能
- ③既製品以外にオリジナルデザインの少量製作が可能

仕様 : 生産地:日本

材 質:底板=純銀(貴金属/軽く弧を描いた凸形)+七宝釉薬  
胴=純銅(貴金属)

仕上げ:底仕上げ:有線七宝焼(リボン状の薄い金属線による描画)

胴仕上げ:プライマー(剥離防止)+ツヤケシ焼付塗装(表面保護)

胴カラー: BK=ツヤケシ黒

SL=ホワイトブロンズメッキ

WH=パールホワイト

BR=純銅メッキ

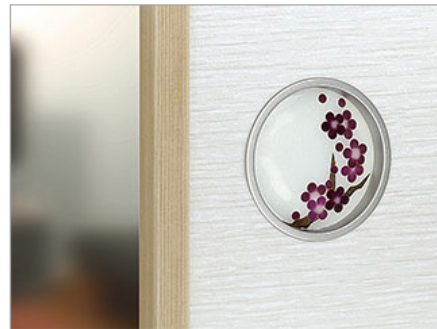
サイズ:七宝焼き特有の収縮によって多少サイズが異なります。

(参考サイズ)大: 外寸φ67 裏寸φ61 全高9 表厚2

(参考サイズ)中: 外寸φ47 裏寸φ41.5 全高9 表厚2

納 期:本シリーズは受注生産品の為、納期の確定はご注文後にお知らせいたします

(既製品は通常3週間~1か月程度/ご注文数量や作家の製作予定、その他の要件によって納期は変更されることがあります)。



お気に入りに追加

PDFカタログを見る

カタログを送ってもらう

**Kenzai-Navi**  
建材ナビ

敬具



ビドールニュース 2018年10月号 株式会社ビドール 発行 大阪市東成区大今里 1-25-4

TEL:(06)6972-3824(代) URL:http://www.bidoor.co.jp email:info@bidoor.co.jp

Copyright (c) Since 2006 BIDOOR inc. All Rights Reserved.

スマホはコチラ→



お得意先様各位

## サイズ誤記訂正のお知らせ

(2018年8月号掲載 新製品「七宝いろは丸」シリーズ 表厚)

拝啓

平素より弊社製品をご愛用いただき誠に有難うございます。  
この度、弊社ビドールニュース 2018年8月号において、記載に誤りがありました。  
深くお詫び申し上げますとともに、以下の通り訂正させていただきます。

[対象] ビドールニュース 2018年8月号掲載 新製品「七宝いろは丸シリーズ」

PB-951BK 七宝いろは丸 松(ツヤケシ黒)  
PB-951SL 七宝いろは丸 松(ホワイトブロンズメッキ)  
PB-951WH 七宝いろは丸 松(パールホワイト)  
PB-951BR 七宝いろは丸 松(純銅メッキ)  
PB-952BK 七宝いろは丸 竹(ツヤケシ黒)  
PB-952SL 七宝いろは丸 竹(ホワイトブロンズメッキ)  
PB-952WH 七宝いろは丸 竹(パールホワイト)  
PB-952BR 七宝いろは丸 竹(純銅メッキ)  
PB-953BK 七宝いろは丸 梅(ツヤケシ黒)  
PB-953SL 七宝いろは丸 梅(ホワイトブロンズメッキ)  
PB-953WH 七宝いろは丸 梅(パールホワイト)  
PB-953BR 七宝いろは丸 梅(純銅メッキ)  
PB-954BK 七宝いろは丸 桜(ツヤケシ黒)  
PB-954SL 七宝いろは丸 桜(ホワイトブロンズメッキ)  
PB-954WH 七宝いろは丸 桜(パールホワイト)  
PB-954BR 七宝いろは丸 桜(純銅メッキ)

[訂正箇所]

大・中 とも

<誤> 表厚サイズ 7mm ⇒ <正> 表厚 2mm

(※Web上ビドールニュースの訂正は既に行われています。)

